

HIP:		VP:		<b>WAY</b> project s.r.o. Jindřichův Hradec, Jarošovská 1126/II tel.: 384 321 494, 384 327 505 email: wayproject@wayproject.cz		
Projektant:		Kontroloval:	Zodp. projektant:			
		Ing. Antonín Hlom	Ing. Lubomír Hlom			
Stavebník: Město Dačice				Č. zakázky:	1120	Paré č.:
Obec: Dačice, místní část Bílkov				Datum:	11/2022	
Stavba:  <div style="text-align: center; font-size: 1.2em;">Chodník Bílkov</div>				Formát:	A4	
				Měřítko:		
				Stupeň:	DUSP, PDPS	
Příloha: Stanoviska vlastníků veřejné dopravní a technické infrastruktury				Číslo arch.:	28/21	Číslo přílohy: <b>E.4</b>

# SEZNAM DOKLADŮ

## Stanoviska vlastníků veřejné dopravní a technické infrastruktury:

1. CETIN, a. s. Praha 9	05.11. 2021
CETIN, a. s. Provoz pevné přístupové sítě Čechy jih	02.08. 2022
2. Vodafone Czech Republic, a. s. Praha 5	05.11. 2021
3. ČEPRO, a. s. Praha 7	05.11. 2021
4. NET4GAS, s. r. o. Praha 4	05.11. 2021
5. ČEVAK, a. s. Č. Budějovice	05.11. 2021
	01.08. 2022
6. ČD – Telematika, a. s. Praha 3	05.11. 2021
7. EG.D, a. s. (el. síť) J. Hradec	05.11. 2021
8. EG.D, a. s. (plyn) J. Hradec	05.11. 2021
EG.D, a. s. Správa ZP J. Hradec	03.08. 2022
9. T-Mobile Czech Republic, a. s. Praha 4	05.11. 2021
10. Město Dačice odbor správy majetku	08.11. 2021
11. Technické služby Dačice, s. r. o. Dačice	10.11. 2021
12. SNM MO oddělení ochrany územních zájmů Brno	15.11. 2021
13. Quantcom, a. s. Praha 8	13.01. 2022
14. SÚS Jčk, p. o. závod J. Hradec	10.08. 2022





**VYJÁDŘENÍ O EXISTENCI SÍTĚ ELEKTRONICKÝCH KOMUNIKACÍ  
společnosti CETIN a.s.  
(„Vyjádření“)**

**A VŠEOBECNÉ PODMÍNKY OCHRANY SÍTĚ ELEKTRONICKÝCH KOMUNIKACÍ  
společnosti CETIN a.s.  
(„Všeobecné podmínky ochrany SEK“)**

toto Vyjádření a Všeobecné podmínky ochrany SEK je vydané dle ustanovení § 101 zákona č. 127/2005 Sb., o elektronických komunikacích a o změně některých souvisejících zákonů, v účinném znění („**Zákon o elektronických komunikacích**“), a dle ustanovení § 161 zákona č. 183/2006 Sb., o územním plánování a stavebním řádu, v účinném znění („**Stavební zákon**“), a dle příslušných ustanovení zákona č. 89/2012 Sb., občanský zákoník, v účinném znění („**Občanský zákoník**“)

**Číslo jednací: 845278/21**

**Číslo žádosti: 0121 310 130 („Žádost“)**

Název akce („ <b>Stavba</b> “)	Chodník Bílkov	
Důvod vydání Vyjádření („ <b>Důvod vyjádření</b> “)	Informace o poloze sítě	
<b>Žadatel</b>	WAY project s.r.o.	
<b>Stavebník</b>	Město Dačice, Krajířova 27, Dačice, 38001	
<b>Zájmové území</b>	Okres	Jindřichův Hradec
	Obec	Dačice
	Kat. území / č. parcely	Bílkov
<b>Platnost Vyjádření</b>	<b>5. 11. 2023 („Den konce platnosti Vyjádření“)</b>	

Žadatel Žádostí určil a vyznačil Zájmové území, jakož i určil Důvod Vyjádření.

Na základě určení a vyznačení Zájmového území Žadatelem a na základě určení Důvodu Vyjádření vydává společnost CETIN a.s. následující Vyjádření:

**Dojde ke střetu se sítí elektronických komunikací (dále jen „SEK“) společnosti CETIN a.s.**

- (I) Na Žadatelem určeném a vyznačeném Zájmovém území se vyskytuje SEK společnosti CETIN a.s.; a
- (II) Stavebník nebo jím pověřená třetí osoba je povinen řídit se Všeobecnými podmínkami ochrany SEK, které jsou nedílnou součástí Vyjádření; a
- (III) pro případ, že bude nezbytné přeložení SEK, zajistí vždy takové přeložení SEK její vlastník, společnost CETIN a.s. Stavebník, který vyvolal překládku SEK je dle ustanovení § 104 odst. 17 Zákona o elektronických komunikacích povinen uhradit společnosti CETIN a.s. veškeré náklady na nezbytné úpravy dotčeného úseku SEK, a to na úrovni stávajícího technického řešení; a
- (IV) pro účely přeložení SEK dle bodu (III) tohoto Vyjádření je Stavebník povinen uzavřít se společností CETIN a.s. Smlouvu o realizaci překládky SEK; a
- (V) Stavebník a/nebo Žadatel není oprávněn užít toto Vyjádření k podání jakékoliv žádosti o vydání jakéhokoliv správního rozhodnutí či jiného rozhodnutí majícího obdobný charakter.



Číslo jednací: 845278/21

Číslo žádosti: 0121 310 130

Vyjádření je platné pouze pro Zájmové území určené a vyznačené Žadatelem, jakož i pro Důvod Vyjádření stanovený a určený Žadatelem v Žádosti.

Vyjádření pozbývá platnosti i) dnem, kdy je Žadatelem a/nebo Stavebníkem použito k podání žádosti o vydání jakéhokoliv správního rozhodnutí či jiného rozhodnutí majícího obdobný charakter a/nebo dnem zahájení jakéhokoliv správního rozhodnutí či jiného rozhodnutí majícího obdobný charakter, ve kterém bylo Vyjádření použito, ii) uplynutím doby platnosti v tomto Vyjádření uvedeného, iii) změnou rozsahu Zájmového území či změnou Důvodu Vyjádření uvedeného v Žádosti a/nebo iv) porušením Všeobecných podmínek ochrany SEK, to vše v závislosti na tom, která ze skutečností rozhodná pro pozbytí platnosti Vyjádření nastane nejdříve.

Společnost CETIN a.s. vydáním tohoto Vyjádření poskytla Žadateli pro Žadatelem určené a vyznačené Zájmové území veškeré informace o SEK dostupné společnosti CETIN a.s. ke dni podání Žádosti.

Ze strany společnosti CETIN a.s. může v některých případech docházet ke zpracování Vašich osobních údajů. Ke zpracování Vašich osobních údajů dochází vždy v souladu s platnými právními předpisy. Konkrétní zásady a podmínky zpracování osobních údajů společností CETIN a.s. jsou dostupné na <https://www.cetin.cz/zasady-ochrany-osobnich-udaju>.

V případě dotazů k Vyjádření kontaktujte prosím asistenční linku 800 630 630.

#### Přílohami Vyjádření jsou:

- *Všeobecné podmínky ochrany SEK*
- *Informace k vytýčení SEK ve vlastnictví společnosti CETIN a.s.*
- *Situační výkres (obsahuje Zájmové území určené a vyznačené Žadatelem a výřezy účelové mapy SEK)*

Vyjádření vydala společnost **CETIN a.s.** dne: 5. 11. 2021.



CETIN a.s.  
Českomoravská 2510/19, Libeň  
190 00 Praha 9  
DIČ: CZ04084063  
102

**VŠEOBECNÉ PODMÍNKY OCHRANY SÍTĚ ELEKTRONICKÝCH KOMUNIKACÍ společnosti CETIN a.s.****1. PLATNOST VŠEOBECNÝCH PODMÍNEK**

- i) Tyto Všeobecné podmínky ochrany sítě elektronických komunikací (dále jen „VPOSEK“) tvoří součást Vyjádření (jak je tento pojem definován níže v článku 2 VPOSEK).
- ii) V případě rozporu mezi Vyjádřením a těmito VPOSEK mají přednost ustanovení Vyjádření, pokud není těmito VPOSEK stanoveno jinak.

**2. DEFINICE**

Níže uvedené termíny, jsou-li použity v těchto VPOSEK a uvozeny velkým písmenem, mají následující význam, není-li těmito VPOSEK a/nebo Příslušnými požadavky stanoveno výslovně jinak:

„**CETIN**“ znamená CETIN a.s. se sídlem Českomoravská 2510/19, Libeň, 190 00 Praha 9, IČO: 04084063, zapsaná v obchodním rejstříku vedeném Městským soudem v Praze pod spz. B 20623;

„**Den**“ je kalendářní den;

„**Kabelovod**“ podzemní zařízení sestávající se z tělesa Kabelovodu a kabelových komor, sloužící k zatahování kabelů a ochranných trubek;

„**Občanský zákoník**“ znamená zákon č. 89/2012 Sb., občanský zákoník, v účinném znění;

„**POS**“ je zaměstnanec společnosti CETIN, pověřený ochranou sítě, Josef Mála, tel.: 724 216 554, e-mail: josef.mala@cetin.cz;

„**Pracovní den**“ znamená Den, kromě soboty, neděle, a státních svátků a ostatních svátků ve smyslu zákona č. 245/2000 Sb., o státních svátcích, o významných dnech a o dnech pracovního klidu, v účinném znění;

„**Příslušné požadavky**“ znamená jakýkoli a každý příslušný právní předpis, vč. technických norem, nebo normativní právní akt veřejné správy či samosprávy, nebo jakékoli rozhodnutí, povolení, souhlas nebo licenci, včetně podmínek, které s ním souvisí;

„**Překládka**“ je stavba spočívající ve změně trasy vedení SEK ve vlastnictví CETIN nebo přemístění zařízení SEK ve vlastnictví CETIN; Stavebník, který Překládku vyvolal, je dle ustanovení § 104 odst. 17 Zákona o elektronických komunikacích povinen uhradit společnosti CETIN veškeré náklady na nezbytné úpravy dotčeného úseku SEK, a to na úrovni stávajícího technického řešení;

„**SEK**“ je síť elektronických komunikací ve vlastnictví CETIN;

„**Stavba**“ je stavba a/nebo činnost ve vztahu, k níž bylo vydáno Vyjádření, a je prováděna Stavebníkem a/nebo Žadatelem v souladu s Příslušnými požadavky, povolená příslušným správním rozhodnutím vydaným dle Stavebního zákona;

„**Stavebník**“ je osoba takto označená ve Vyjádření;

„**Stavební zákon**“ je zákon č. 183/2006 Sb., o územním plánování a stavebním řádu;

„**Vyjádření**“ je vyjádření o existenci sítě elektronických komunikací vydané společností CETIN dne 5. 11. 2021 pod č.j. 845278/21;

„**Zájmové území**“ je území označené Žadatelem a/nebo Stavebníkem v Žádosti;

„**Situační výkres**“ je výkres, který je přílohou Vyjádření a obsahuje Zájmové území určené a vyznačené Žadatelem v Žádosti a výřezy účelové mapy SEK;

„**Zákon o elektronických komunikacích**“ je zákon č. 127/2005 Sb., o elektronických komunikacích a o změně některých souvisejících zákonů, v účinném znění;

„**Žadatel**“ je osoba takto označená ve Vyjádření.

„**Žádost**“ je žádost, kterou Žadatel a/nebo Stavebník požádal CETIN o vydání Vyjádření.

**3. PLATNOST A ÚČINNOST VPOSEK**

Tyto VPOSEK jsou platné a účinné dnem odeslání Vyjádření na i) adresu elektronické pošty Stavebníka a/nebo Žadatele uvedenou v Žádosti nebo ii) adresu pro doručení prostřednictvím poštovní přepravy uvedenou Stavebníkem a/nebo Žadatelem v Žádosti.

**4. OBECNÁ PRÁVA A POVINNOSTI STAVEBNÍKA A/NEBO ŽADATELE**

- (i) Stavebník, Žadatel je výslovně srozuměn s tím, že SEK je veřejně prospěšným zařízením, byla zřízena ve veřejném zájmu a je chráněna Příslušnými požadavky.
- (ii) SEK je chráněna ochranným pásmem, jehož rozsah je stanoven (a) ustanovením § 102 Zákona o elektronických komunikacích a/nebo (b) právními předpisy účinnými před Zákonom o elektronických komunikacích, není-li Příslušnými požadavky stanoveno jinak.
- (iii) Stavebník, Žadatel nebo jím pověřená třetí osoba, je povinen při provádění Stavby nebo jiných prací, při odstraňování havárií a projektování staveb, řídit se Příslušnými požadavky, správnou praxí v oboru stavebnictví a technologickými postupy a je povinen učinit veškerá nezbytná opatření vyžadovaná Příslušnými požadavky k ochraně SEK před poškozením. Povinnosti dle tohoto odstavce má Stavebník rovněž ve vztahu k SEK, které se nachází mimo Zájmové území.
- (iv) Při zjištění jakéhokoli rozporu mezi údaji v Situačním výkresu, který je přílohou Vyjádření a skutečným stavem, je Stavebník a/nebo Žadatel povinen bez zbytečného odkladu, nejpozději Den následující po zjištění takové skutečnosti, zjištěný rozpor oznámit POS.
- (v) Stavebník, Žadatel nebo jím pověřená třetí osoba, je povinen každé poškození či krádež SEK bezodkladně, nejpozději Den následující po zjištění takové skutečnosti, oznámit takovou skutečnost dohledovému centru společnosti CETIN na telefonní číslo +420 238 464 190.
- (vi) Bude-li Stavebník, Žadatel nebo jím pověřená třetí osoba na společnosti CETIN požadovat, aby se jako účastník správního řízení, pro jehož účely bylo toto Vyjádření vydáno, vzdala práva na odvolání proti rozhodnutí vydanému ve správním řízení, je oprávněn kontaktovat POS.

**5. POVINNOSTI STAVEBNÍKA PŘI PŘÍPRAVĚ STAVBY**

- (i) Při projektování Stavby je Stavebník povinen zajistit, aby projektová dokumentace Stavby (i) zohledňovala veškeré požadavky na ochranu SEK vyplývající z Příslušných požadavků, zejména ze Zákona o elektronických komunikacích a Stavebního zákona, (ii) respektovala správnou praxi v oboru stavebnictví a technologické postupy a (iii) umožňovala, aby i po provedení a umístění Stavby dle takové projektové dokumentace byla společnost CETIN, jako vlastník SEK schopna bez jakýkoliv omezení a překážek provozovat SEK, provádět údržbu a opravy SEK.
- (ii) Nebude-li možné projektovou dokumentaci zajistit některý, byť i jeden z požadavků dle předchozího odstavce (i) a/nebo umístění Stavby by mohlo způsobit, že nebude naplněn některý, byť i jeden z požadavků dle předchozího odstavce (i), vyvolá Stavebník Překládku.
- (iii) Při projektování Stavby, která se nachází nebo je u ní zamýšleno, že se bude nacházet v ochranném pásmu radiových tras společnosti CETIN a překračuje výšku 15 m nad zemským povrchem, a to včetně dočasných objektů zařízení staveníště (jeřáby, konstrukce, atd.) je Stavebník povinen písemně kontaktovat POS za účelem získání konkrétního stanoviska a podmínek k ochraně radiových tras společnosti CETIN a pro určení, zda Stavba vyvolá Překládku. Ochranné pásmo radiových tras v šíři 50m je zakresleno do situačního výkresu, který je součástí tohoto Vyjádření.

**VŠEOBECNÉ PODMÍNKY OCHRANY SÍTĚ ELEKTRONICKÝCH KOMUNIKACÍ společnosti CETIN a.s.**

Číslo jednací: 845278/21

Číslo žádosti: 0121 310 130

- (iv) Pokud se v Zájmovém území nachází podzemní silové vedení (NN) ve vlastnictví společnosti CETIN, je Stavebník povinen ve vztahu k projektové dokumentaci zajistit totéž, co je uvedeno pod písm (i) tohoto článku 5, přičemž platí, že Stavebník vyvolá Překládku v případech uvedených pod písm (ii) tohoto článku 5.
- (v) Stavebník je povinen při projektování Stavby, která je stavbou (a) zařízení silových elektrických sítí (VN, VVN a ZVVN) a/nebo (b) trakčních vedení, provést výpočet či posouzení rušivých vlivů na SEK, zpracovat ochranná opatření, to vše dle a v souladu s Příslušnými požadavky. Stavebník je povinen nejpozději třicet (30) Dnů před podáním žádosti o vydání příslušného správního rozhodnutí k umístění Stavby dle Stavebního zákona předat POS výpočet či posouzení rušivých vlivů na SEK a zpracovaná ochranná opatření.
- (vi) Je-li Stavba v souběhu s Kabelovodem, nebo Kabelovod kříží, je Stavebník povinen nejpozději ke Dni, ke kterému započne se zpracováním projektové dokumentace ke Stavbě, oznámit POS a projednat s POS (a) veškeré případy, kdy trajektorie podvrtná a protlaků budou vedeny ve vzdálenosti menší, než je 1,5 m od Kabelovodu a (b) jakékoliv výkopové práce, které budou nebo by mohly být vedeny v úrovni či pod úrovní Kabelovodu nebo kabelové komory.
- (vii) Je-li Stavba umístěna nebo má být umístěna v blízkosti Kabelovodu, ve vzdálenosti menší, než jsou 2 m nebo kříží-li Stavba Kabelovod ve vzdálenosti menší, než je 0,5 m nad nebo kdekoliv pod Kabelovodem, je Stavebník povinen předložit POS k posouzení zakreslení Stavby v příčných řezech, přičemž do příčného řezu je Stavebník rovněž povinen zakreslit profil kabelové komory.

## 6. POVINNOSTI STAVEBNÍKA PŘI PROVÁDĚNÍ STAVBY

- (i) Stavebník je před započítím jakýchkoliv zemních prací ve vztahu ke Stavbě povinen vytýčit trasu SEK na terénu dle Příslušných požadavků a dle Stavebního zákona. S vytýčenou trasou SEK je Stavebník povinen seznámit všechny osoby, které budou anebo by mohly zemní práce ve vztahu ke Stavbě provádět. V případě porušení této povinnosti bude Stavebník odpovědný společnosti CETIN za náklady a škody, které porušením této povinnosti společnosti CETIN vzniknou a je povinen je společnosti CETIN uhradit.
- (ii) Pět (5) Pracovních dní před započítím jakýchkoliv prací ve vztahu ke Stavbě je Stavebník povinen oznámit společnosti CETIN, že zahájí práce či činnosti ve vztahu ke Stavbě. Písemné oznámení dle předchozí věty zašle Stavebník na adresu elektronické pošty POS a bude obsahovat minimálně číslo jednací Vyjádření a kontaktní údaje Stavebníka.
- (iii) Stavebník je povinen zabezpečit a zajistit SEK proti mechanickému poškození, a to zpravidla dočasným umístěním silničních betonových panelů nad kabelovou trasou SEK. Do doby, než je zajištěna a zabezpečena ochrana SEK proti mechanickému poškození, není Stavebník oprávněn přejíždět vozidly nebo stavební mechanizací kabelovou trasu SEK. Při přepravě vysokých nákladů nebo při projíždění stroji, vozidly či mechanizací pod nadzemním vedením SEK je Stavebník povinen prověřit, zda výška nadzemního vedení SEK je dostatečná a umožňuje spolehlivý a bezpečný způsob přepravy nákladu či průjezdu strojů, vozidel či mechanizace.
- (iv) Při provádění zemních prací v blízkosti SEK je Stavebník povinen postupovat tak, aby nedošlo ke změně hloubky uložení nebo prostorového uspořádání SEK. V místech, kde SEK vystupuje ze země do budovy, rozváděče, na sloup apod. je Stavebník povinen vykonávat zemní práce se zvýšenou mírou opatrnosti, výkopové práce v blízkosti sloupů nadzemního vedení SEK je Stavebník povinen provádět v takové vzdálenosti od sloupu nadzemního vedení SEK,

kteřá je dostatečná k tomu, aby nedošlo nebo nemohlo dojít k narušení stability sloupu nadzemního vedení SEK. Stavebník je povinen zajistit, aby jakoukoliv jeho činností nedošlo bez souhlasu a vědomí společnosti CETIN (a) ke změně nivelety terénu, a/nebo (b) k výsadbě trvalých porostů, a/nebo (c) ke změně rozsahu a změně konstrukce zpevněných ploch. Pokud došlo k odkrytí SEK, je Stavebník povinen SEK po celou dobu odkrytí náležitě zabezpečit proti prověšení, poškození a odcizení.

- (v) Zjistí-li Stavebník kdykoliv během provádění prací ve vztahu ke Stavbě jakýkoliv rozpor mezi údaji v projektové dokumentaci a skutečností, je povinen bezodkladně přerušit práce a oznámit zjištěný rozpor na adresu elektronické pošty POS. Stavebník není oprávněn pokračovat v pracích ve vztahu ke Stavbě do doby, než získá písemný souhlas POS s pokračováním prací.
- (vi) Stavebník není bez předchozího písemného souhlasu společnosti CETIN oprávněn manipulovat s kryty kabelových komor, jakkoliv zakrývat vstupy do kabelových komor, a to ani dočasně, vstupovat do kabelových komor, jakkoliv manipulovat s případně odkrytými prvky SEK či s jakýmkoliv jiným zařízením se SEK souvisejícím. Rovněž bez předchozího písemného souhlasu společnosti CETIN není Stavebník oprávněn umístit nad trasou Kabelovodu jakoukoliv jinou síť technické infrastruktury v podélném směru.
- (vii) Byla-li v souladu s Vyjádřením a těmito VPOSEK odkryta SEK je Stavebník povinen tři (3) Pracovní dny před zakrytím SEK písemně oznámit POS zakrytí SEK a vyzvat ho ke kontrole před zakrytím. Oznámení Stavebníka dle předchozí věty musí obsahovat minimálně předpokládaný Den zakrytí, číslo jednací Vyjádření a kontaktní údaje Stavebníka. Stavebník není oprávněn provést zakrytí do doby, než získá písemný souhlas POS se zakrytím.

## 7. ROZHODNÉ PRÁVO

Vyjádření a VPOSEK se řídí českým právem, zejména Občanským zákoníkem, Zákonem o elektronických komunikacích a Stavebním zákonem. Veškeré spory z Vyjádření či VPOSEK vyplývající budou s konečnou platností řešeny u příslušného soudu České republiky.

## 8. PÍSEMNÝ STYK

Písemným stykem či pojmem „písemně“ se pro účely Vyjádření a VPOSEK rozumí předání zpráv jedním z těchto způsobů:

- v listinné podobě;
- e-mailovou zprávou s uznávaným elektronickým podpisem dle zák. č. 297/2016 Sb., o službách vytvářejících důvěru pro elektronické transakce, v účinném znění; a/nebo e-mailovou zprávou zaslou na adresu POS;

## 9. ZÁVĚREČNÁ USTANOVENÍ

- (i) Stavebník, Žadatel nebo jím pověřená třetí osoba je počinaje Dnem převzetí Vyjádření povinen užít informace a data uvedená ve Vyjádření pouze a výhradně k účelu, pro který mu byla tato poskytnuta. Stavebník, Žadatel nebo jím pověřená třetí osoba není oprávněn informace a data rozmnožovat, rozšiřovat, pronajímat, půjčovat či jinak umožnit jejich užívání třetí osobou bez předchozího písemného souhlasu společnosti CETIN.
- (ii) Pro případ porušení kterékoliv z povinností Stavebníka, Žadatele nebo jím pověřené třetí osoby, založené Vyjádřením /nebo těmito VPOSEK je Stavebník, Žadatel či jím pověřená třetí osoba odpovědný za veškeré náklady a škody, které společnosti CETIN vzniknou porušením povinností Stavebníka, Žadatele nebo jím pověřené třetí osoby.

Číslo jednací: 845278/21

Číslo žádosti: 0121 310 130

## Informace k vytyčení SEK

V případě požadavku na vytyčení SEK společnosti CETIN se, prosím, obraťte na společnosti uvedené níže:

### **CETIN a.s. - středisko Čechy jih**

se sídlem: Českomoravská 2510/19, Libeň, 190 00 Praha 9

IČ: 04084063

DIČ: CZ04084063

kontakt: tel: 238461858, obslužná doba 8 - 14 hod, Ing. Vok Zdrahal, mobil: 776264550, 607056278; e-mail: vok.zdrahal@cetin.cz

### **GIS-STAVINVEX, a.s.**

se sídlem: Pražská 1156, Pelhřimov

IČ: 25163558

DIČ: CZ25163558

kontakt: Petr Novák, mobil: 737 286 334, tel/fax: 596 541 102, e-mail: ostrava@gis-stavinvox.cz

### **Jan Koc**

se sídlem: Protivín, Maletice 37, PSČ 39811

IČ: 76621278

DIČ: CZ500912233

kontakt: Jan Koc, mobil: 602 574 682, e-mail: jan.koc@iol.cz

### **Jiří Novotný, Montáž, údržba a servis tel.sítí - okr. Jindřichův Hradec**

se sídlem: Akad. Práta 524, 675 55 Hrotovice, okr. Třebíč

IČ: 72377259

DIČ:

kontakt: Jiří Novotný, tel.: 568860888, mobil: 777318588, e-mail: novotny.hrotovice@seznam.cz

### **Montela s.r.o.**

se sídlem: Kněžskodvorská 535/25 , 370 04 České Budějovice

IČ: 14503026

DIČ: CZ 14503026

kontakt: Jana Krásná, tel.: 387020611, mobil: 602167642, e-mail: vytyceni@montela.cz

### **SITEL, spol. s r.o.**

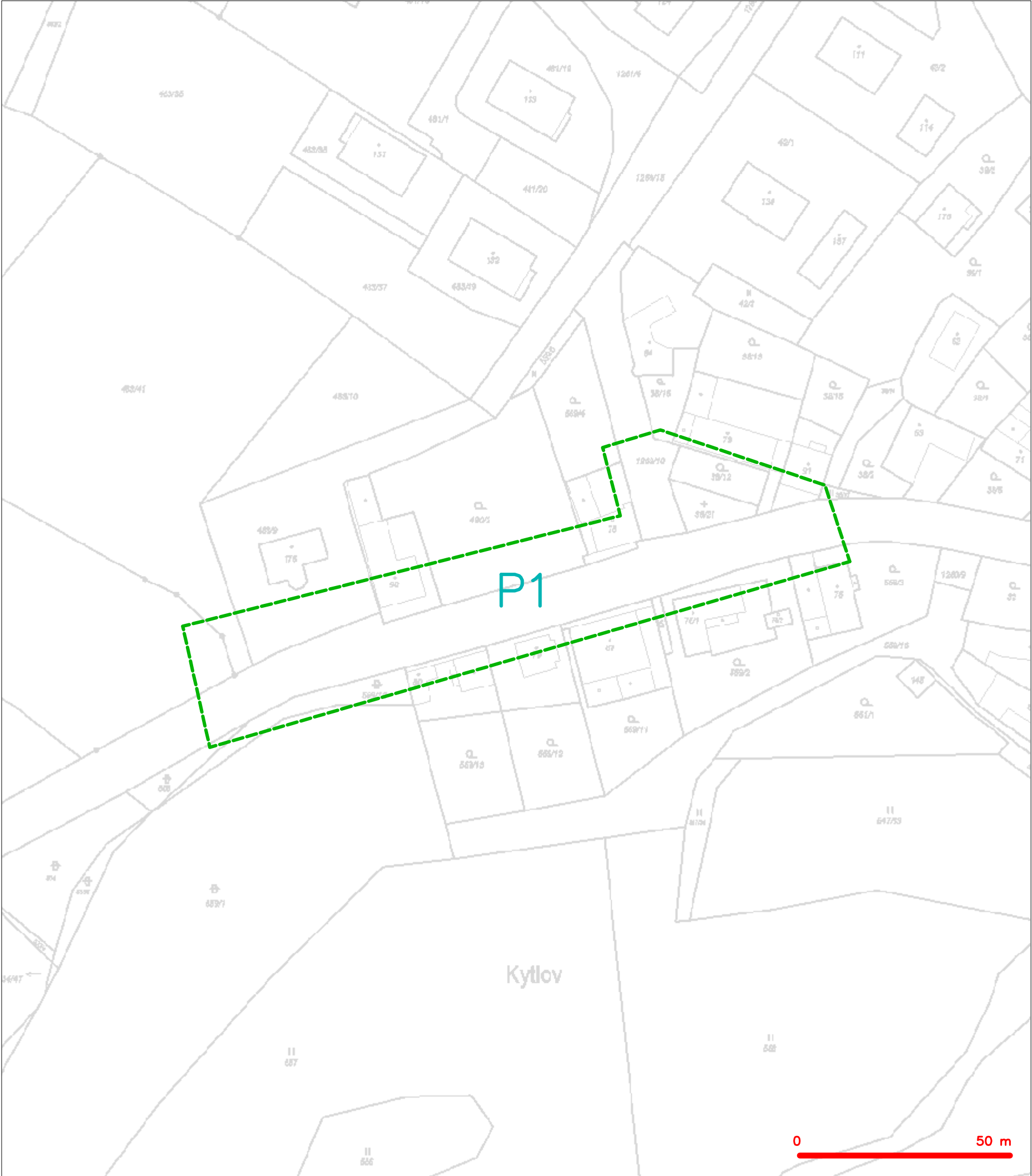
se sídlem: Baarova 957/15 Praha 4, PSČ 140 00, oblastní provozovna - Tábor , Dražická 55,390 03 Tábor-Náchod

IČ: 44797320

DIČ: CZ44797320

kontakt: Magdalena Čedíková, tel: 267 198 554, mobil: 724 748 833, e-mail: mcedikova@sitel.cz

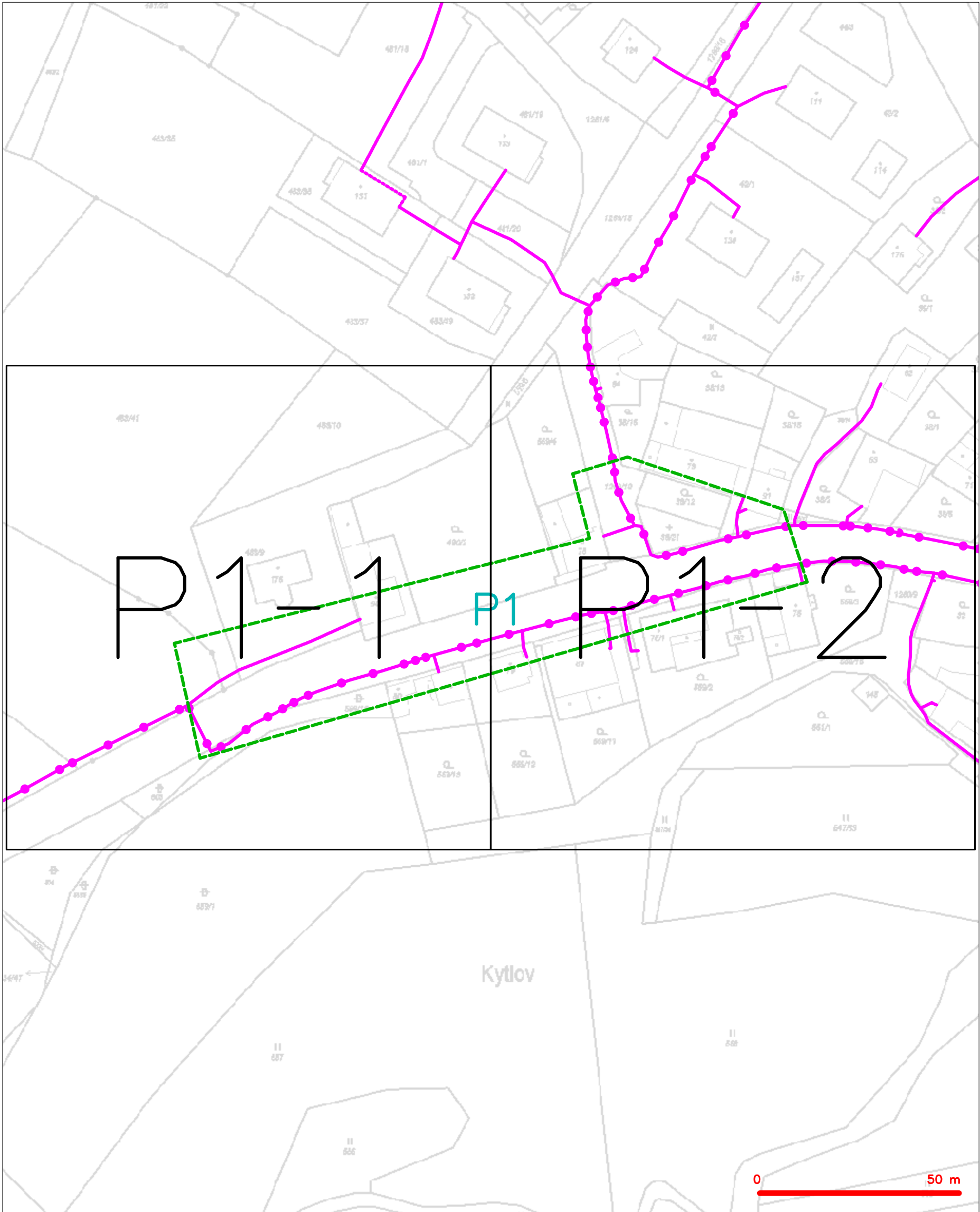
SITUAČNÍ VÝKRES - ZÁJMOVÉ ÚZEMÍ



LEGENDA  
----- hranice zájmového území k vyjádření

  
CETIN a.s.  
Českomoravská 2510/19, Libeň  
190 00 Praha 9  
DIČ: CZ04084063

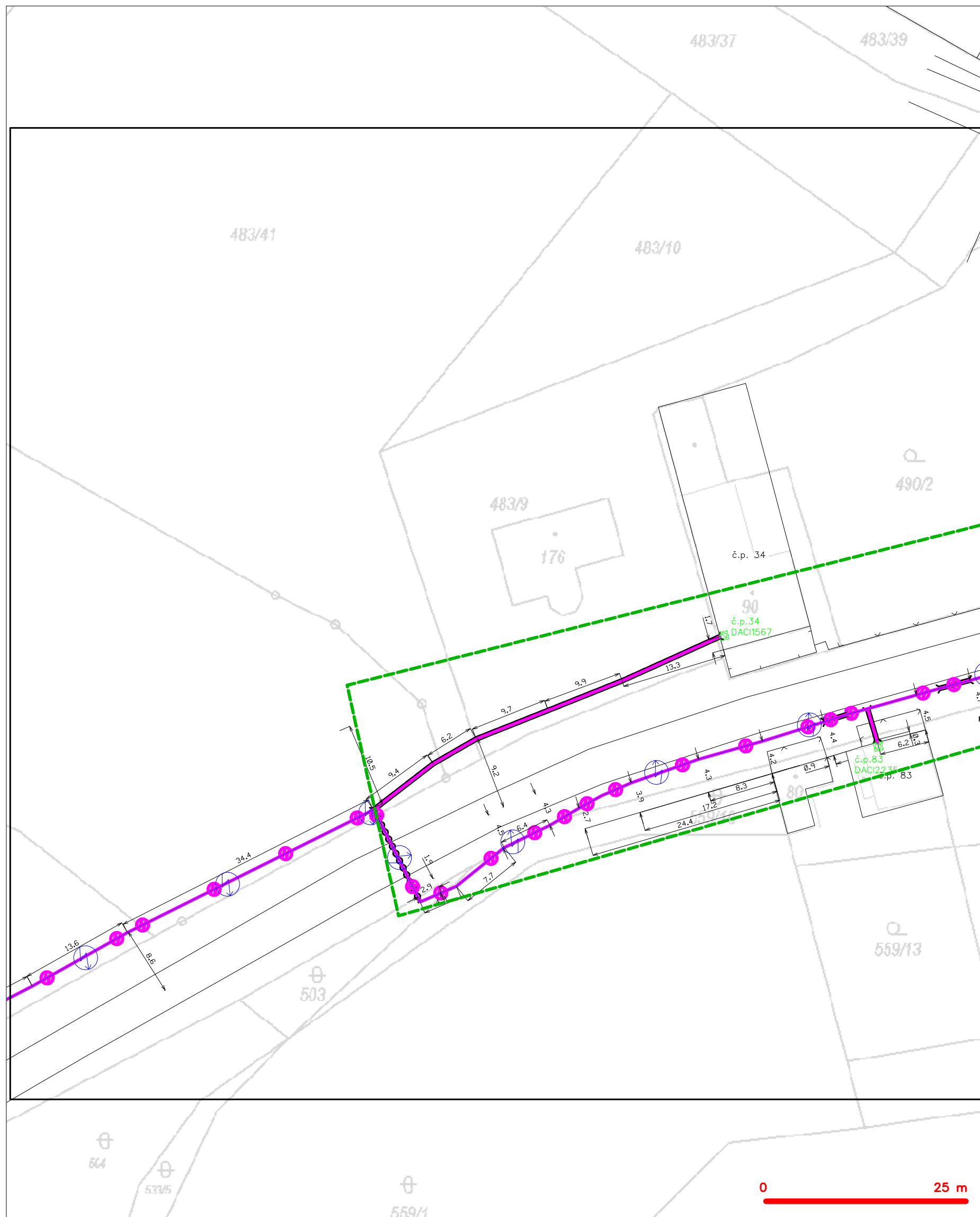
SITUAČNÍ VÝKRES - POLYGON 1



— — — — —	hranice zájmového území k vyjádření	— — — — —	nezaměřený průběh optického kabelu, HDPE trubky
— — — — —	NV přípojka, území s NV přípojkou CETIN	— — — — —	nebo souběh optického a metalického kabelu
— — — — —	zaměřený průběh metalického kabelu	— — — — —	radiové sítě, ochranné pásmo radiové sítě
— — — — —	zaměřený průběh optického kabelu, HDPE trubky	— — — — —	nadzemní sítě
— — — — —	nebo souběh optického a metalického kabelu	— — — — —	neprovazované sítě
— — — — —	nezaměřený průběh metalického kabelu	— — — — —	podzemní sítě cizí
— — — — —	nadzemní sítě cizí	— — — — —	sítě s NV



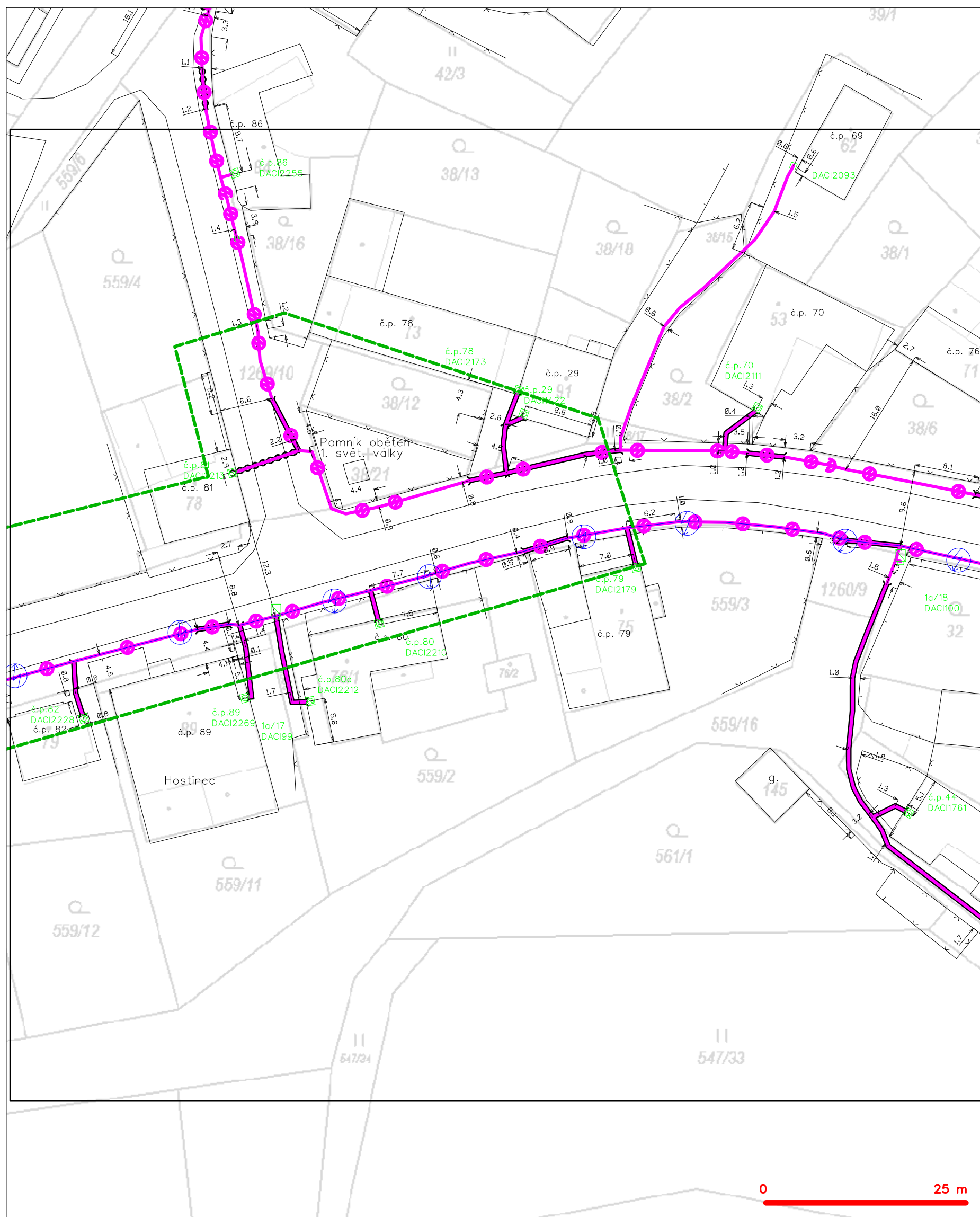
**SITUAČNÍ VÝKRES - POLYGON 1, list kladu P1-1**



**LEGENDA**

- |  |   |  |   |
|--|---|--|---|
|  | hranice zájmového území k vyjádření           |  | nezaměřený průběh optického kabelu, HDPE trubky |
|  | NV přípojka, území s NV přípojkou CETIN       |  | nebo souběh optického a metalického kabelu      |
|  | zaměřený průběh metalického kabelu            |  | radiové sítě, ochranné pásmo radiové sítě       |
|  | zaměřený průběh optického kabelu, HDPE trubky |  | nadzemní sítě                                   |
|  | nebo souběh optického a metalického kabelu    |  | neprovazované sítě                              |
|  | nezaměřený průběh metalického kabelu          |  | podzemní sítě cizí                              |
|  | nadzemní sítě cizí                            |  | sítě s NV                                       |

SITUAČNÍ VÝKRES - POLYGON 1, list kladu P1-2



## LEGENDA

	hranice zájmového území k vyjádření		nezaměření průběh optického kabelu, HDPE trubky nebo souběh optického a metalického kabelu
	NN přípojka, území s NN přípojkou ČESTN		radiové síť, ochranné pásmo radiové sítě
	zaměření průběh metalického kabelu		podzemní síť
	zaměření průběh optického kabelu, HDPE trubky nebo souběh optického a metalického kabelu		neprovazované síť
	nezaměření průběh metalického kabelu		podzemní síť cizí
	podzemní síť cizí		síť s NN







Váš dopis značky / Ze dne

Naše značka  
POS 845278/21/CJH/SS0/2022

Vyřizuje / Tel.  
J. Mála / 387 824 347

Datum  
2. 8. 2022

WAY project s.r.o.  
Jarošovská 1126/II  
377 01 J. Hradec

**Věc: „Chodník Bílkov“ vyjádření k projektové dokumentaci ve stupni DUSP.**

V zájmovém území stavby dojde ke střetu s podzemním vedením sítě elektronických komunikací (SEK).

Při rekonstrukci chodníku požadujeme zachovat stávající krytí SEK. Pokud bude při provádění zemních prací poškozena výstražná fólie, požadujeme ji obnovit..

Případné úpravy vedení SEK hradí dle Zákona o elektronických komunikacích č. 127/2005 Sb. stavebník jehož stavbou bylo jejich provádění vyvoláno.

Kontaktní osoba pro realizaci stavby, ochranu či případnou úpravu vedení SEK je za společnost CETIN a.s. místně příslušný správce sítě: J. Mála, 724 216 554.

Josef Mála  
CETIN a.s.  
Provoz pevné přístupové sítě  
Čechy jih

CETIN a.s.  
Českomoravská 2510/19, Libeň  
190 00 Praha 9  
DIČ: CZ04084063

184



**WAY project s.r.o.**  
**Jana Prágrová**  
**Jarošovská 1126/II**  
**377 01 Jindřichův Hradec - Jindřichův Hradec II**

V Praze, 5.11.2021

Naše zn.: **211105-0808356261**

Věc: vyjádření k žádosti k akci "**Chodník Bílkov**"

Společnost Vodafone Czech Republic a.s. ( dále jen „Vodafone“ ), se sídlem Praha 5, náměstí Junkových 2, IČ: 25788001, zapsaná dne 13.8. 1999 v obchodním rejstříku vedeném Městským soudem v Praze pod spisovou značkou B.6064 a společnost Vantage Towers, s.r.o. se sídlem Závěšova 502/5, Nusle, 140 00 Praha 4, zapsaná v obchodním rejstříku vedeném u Městského soudu v Praze pod sp. zn. C 330005, IČO: 09056009, DIČ: CZ09056009 zastoupená Vodafone na základě plné moci Vám sděluje, že dle Vámi podané žádosti ze dne **5.11.2021**, která je nedílnou součástí tohoto vyjádření,

**souhlasí s realizací projektu.**

Ve Vámi zadaném zájmovém území a v uvedené výšce (výška stavby: 0 m, výška jeřábu: 999 m) se nenachází žádné podzemní ani nadzemní vedení.

Platnost vyjádření je **1 rok** od data vydání. Vyjádření je platné pouze v rámci předmětného projektu a pro důvod vydání vyjádření stanovený žadatelem v žádosti.

Vyjádření pozbývá platnosti uplynutím doby platnosti, změnou rozsahu zájmového území i změnou důvodu vydání vyjádření uvedeného v žádosti, to vše v závislosti na tom, která ze skutečností rozhodná pro pozbytí platnosti tohoto vyjádření nastane nejdříve. Po skončení platnosti si musíte podat novou žádost na adrese <https://www.zadostovyjadeni.cz/vodafone/>.

S pozdravem

v.z. Nora Hlásenská  
Vodafone Czech Republic a. s.  
náměstí Junkových 2808/2  
150 00 Praha 5

Tel.: 775012847  
E-mail: nora.hlasenska1@vodafone.com

  
Vodafone Czech Republic a.s.  
náměstí Junkových 2, 155 00, Praha  
IČO: 25788001, DIČ: CZ25788001  
tel.: 776 971 111, fax: 776 971 92  
-60-

**Seznam příloh/přiložených souborů:**  
Zadost\_211105-0808356261.pdf



# Žádost o vyjádření k existenci sítí č. 211105-0808356261

## Identifikační údaje žadatele / stavebníka

Typ: Právnícká osoba  
IČO: 00246476  
Firma: Město Dačice  
Jméno: Zdeněk  
Příjmení: Sedláček  
Telefon: +420 384 401 211  
E-mail: e-podatelna@dacice.cz

## Adresa sídla/bydliště

Ulice: Krajířova  
Č.p. (č.ev.) / č.o.: 27  
Obec: Dačice - Dačice I  
PSČ: 38001

## Identifikační údaje zástupce žadatele /stavebníka

Typ: Právnícká osoba  
IČO: 63906601  
Firma: WAY project s.r.o.  
Jméno: Jana  
Příjmení: Prágrová  
Telefon: +420 384 321 494  
E-mail: wayproject@wayproject.cz

## Adresa sídla/bydliště

Ulice: Jarošovská



Č.p. (č.ev.) / č.o.: 1126 / II  
Obec: Jindřichův Hradec - Jindřichův Hradec II  
PSC: 37701

### Důvod žádosti o vyjádření

Název stavby: Chodník Bílkov  
Typ stavby: Stavba výšky do 10 m nad zemí  
Stupeň žádosti: DÚR+DSP (Dokumentace pro společné územní rozhodnutí a stavební povolení)  
Popis stavby / doplňující informace: PD chodníku  
Podzemní stavba a zpevněná plocha: Ano  
Výška stavby: 0 m  
Výška jeřábu: 999 m

### Zájmové území

Kresba 1:



Dotčené KÚ: Bílkov (604372)

Datum: 5.11.2021

Zadáno: <https://www.zadostovyjadreni.cz/vodafone/>

Informace podle zákona č. 127/2005 Sb., o elektronických komunikacích, nařízením 2016/679 o ochraně fyzických osob v souvislosti se zpracováním osobních údajů a o volném pohybu těchto údajů a o zrušení směrnice 95/46/ES (obecné nařízení o ochraně osobních údajů) a dalšími souvisejícími právními předpisy.

Společnost Position s.r.o., se sídlem Londýnská 665/45, 120 00 Praha 2, IČ 26422816, zapsaná v obchodním rejstříku vedeném Městským soudem v Praze, oddíl C, vložka 81053 („Position“) a společnost Vodafone Czech Republic s., se sídlem nám. Junkových 2808/2, 155 00 Praha 5, IČ 25788001, zapsaná v obchodním rejstříku vedeném Městským soudem v Praze, oddíl B, vložka 6064 („Vodafone“) Vás tímto informují, že shromážděné osobní údaje v rozsahu Vaše jméno, příjmení, bydliště, e-mailová adresa a telefonní číslo bude společnost Vodafone, jako správce, a společnost Position, jako zpracovatel, zpracovávat za účelem jejich použití při realizaci povinností v souvislosti se žádostí o stanovisko nebo vyjádření pro řízení podle zákona č. 183/2006 Sb., o územním plánování a stavebním řádu (stavební zákon), a to automatizovaným způsobem nebo v tištěné podobě s tím, že Vaše osobní údaje nebudou zpřístupněny jiným osobám.

Vaše osobní údaje poskytujete dobrovolně a tento souhlas můžete kdykoliv odvolat.

Podrobné informace o ochraně soukromí ve společnosti Vodafone, a to včetně uplatnění vašich práv subjektu údajů naleznete na webu <https://www.vodafone.cz/o-vodafonu/ke-stazeni/ochrana-soukromi/>.

Jana Prágrová  
WAY project s.r.o.  
Jarošovská 1126/II  
37701 Jindřichův Hradec

Dne: 05.11.2021  
Vaše č.j.:  
Naše č. j.: 13915/21

**Věc: Chodník Bílkov**

K Vašemu dotazu ze dne 05.11.2021 sdělujeme, že v k.ú. Bílkov se v místě, které bylo vymezeno ve Vaší žádosti (viz níže), nenachází podzemní dálkové zařízení ani nadzemní objekty, jejichž vlastníkem či provozovatelem je společnost ČEPRO, a.s., a místo není dotčeno ani jinými jejími zájmy.

Vymezené území:

Bílkov



Platnost tohoto sdělení je 12 měsíců ode dne jeho vyhotovení.

ČEPRO, a.s.  
oddělení evidence a správy nemovitostí

Sdělení je generováno automaticky ze software evidenci sítě technické infrastruktury a zařízení ČEPRO, a.s.. Kontakt pro případ dotazů: Jana Pólová, tel. 221/968 129, email: jana.polova@ceproas.cz







Došlo dne 05.11.2021  
1482/21-K/Z-S-Še

4

WAY project s.r.o.  
Jana Prágrová  
Jarošovská 1126  
377 01 Jindřichův Hradec

Naše značka:  
12494/21/OVP/N

Datum:  
5.11.2021

Toto vyjádření je vydáváno ve smyslu zákona č. 458/2000 Sb. a zákona č. 183/2006 Sb.,  
má platnost 2 roky od data jeho vydání.

Věc: Chodník Bílkov

okres: Jindřichův Hradec  
k.ú.: Bílkov

NEZASAHUJE do bezpečnostního pásma VTL plynovodu a ochranného pásma  
telekomunikačního vedení NET4GAS, s.r.o.

V další korespondenci uvádějte vždy číslo našeho vyjádření.

NET4GAS, s.r.o.  
Na Hřebenech II 1718/8, P.O.BOX 22  
140 21 Praha 4 - Nusle  
IČ: 27260364  
DIČ: CZ27260364 (43)

Aleš Novák  
Manažer, Dokumentace soustavy

Žádosti o vyjádření k VTL plynovodům a telekomunikačnímu vedení NET4GAS, s.r.o. zasílejte pomocí  
elektronické podatelny: [www.net4gas.cz](http://www.net4gas.cz) (Přepavní soustava - Žádost o vyjádření).



**Příloha k vyjádření: 12494/21/OVP/N**

### **Seznam souřadnic předmětu vyjádření:**

Souřadnice jsou uvedeny v souřadnicovém systému jednotné trigonometrické sítě katastrální (S-JTSK).

#### **Polygon č. 1 / 1**

<b>Y [m]</b>	<b>X [m]</b>
681735.313	1163446.597
681890.535	1163492.105
681896.180	1163465.999
681790.346	1163436.719
681794.580	1163418.727
681779.410	1163414.141
681737.077	1163426.488

Váš dopis ze dne: 05.11.2021

Naše značka: O 21070163992  
Vyřizuje: Pavel Habr (A)  
Tel.: tel.: +420 387 761 625  
E-mail: pavel.habr@cevak.cz  
Datum: 05.11.2021

WAY project s.r.o.  
Jarošovská č.p. 1126  
377 01 Jindřichův Hradec II

**Bílkov, parc. č. 1260/1, Chodník Bílkov (zákres sítí)**

V příloze jsou orientačně zakresleny vodohospodářské sítě pro veřejnou potřebu, které v zájmovém území provozuje společnost ČEVAK a.s. V situaci nemusí být zakresleny všechny vodovodní a kanalizační přípojky. Jejich polohu si můžete ověřit dotazem u jejich vlastníků.

- Z předložené žádosti není patrný záměr investora.
- Při souběhu a křížení s vodovodem a kanalizací musí být dodržena minimální vzdálenost dle zákona č. 274/2001 Sb. v platném znění, případně dle požadavku provozovatele.
- Při provádění zemních nebo jiných prací, které mohou poškodit nebo ohrozit zařízení v naší správě, je investor povinen učinit veškerá opatření, aby nedošlo ke škodám na výše uvedeném zařízení a jeho příslušenství, na majetku nebo zdraví osob. Za případné škody, které při provádění prací vzniknou na vodovodu a kanalizaci, odpovídá investor.
- Vytyčení sítí v zájmovém území si před zpracováním projektové dokumentace objednejte u společnosti ČEVAK a.s. - Ladislav Magyar, tel. 724 367 617, ladislav.magyar@cevak.cz. (vytyčení je potřeba objednat nejméně deset dní předem).
- Pokud máte zájem o výdej digitálních dat vodohospodářských sítí, obraťte se na pracovníky společnosti ČEVAK a.s. - (Dana Kopřivová, tel. 387 761 609, dana.koprivova@cevak.cz). Příslušní pracovníci Vám na základě tohoto vyjádření poskytnou výdej dat v digitální podobě.
- V případě záměru napojení na vodohospodářské sítě a zásahu do jejich ochranných pásem požadujeme předložit projektovou dokumentaci pro územní, stavební řízení k vyjádření.

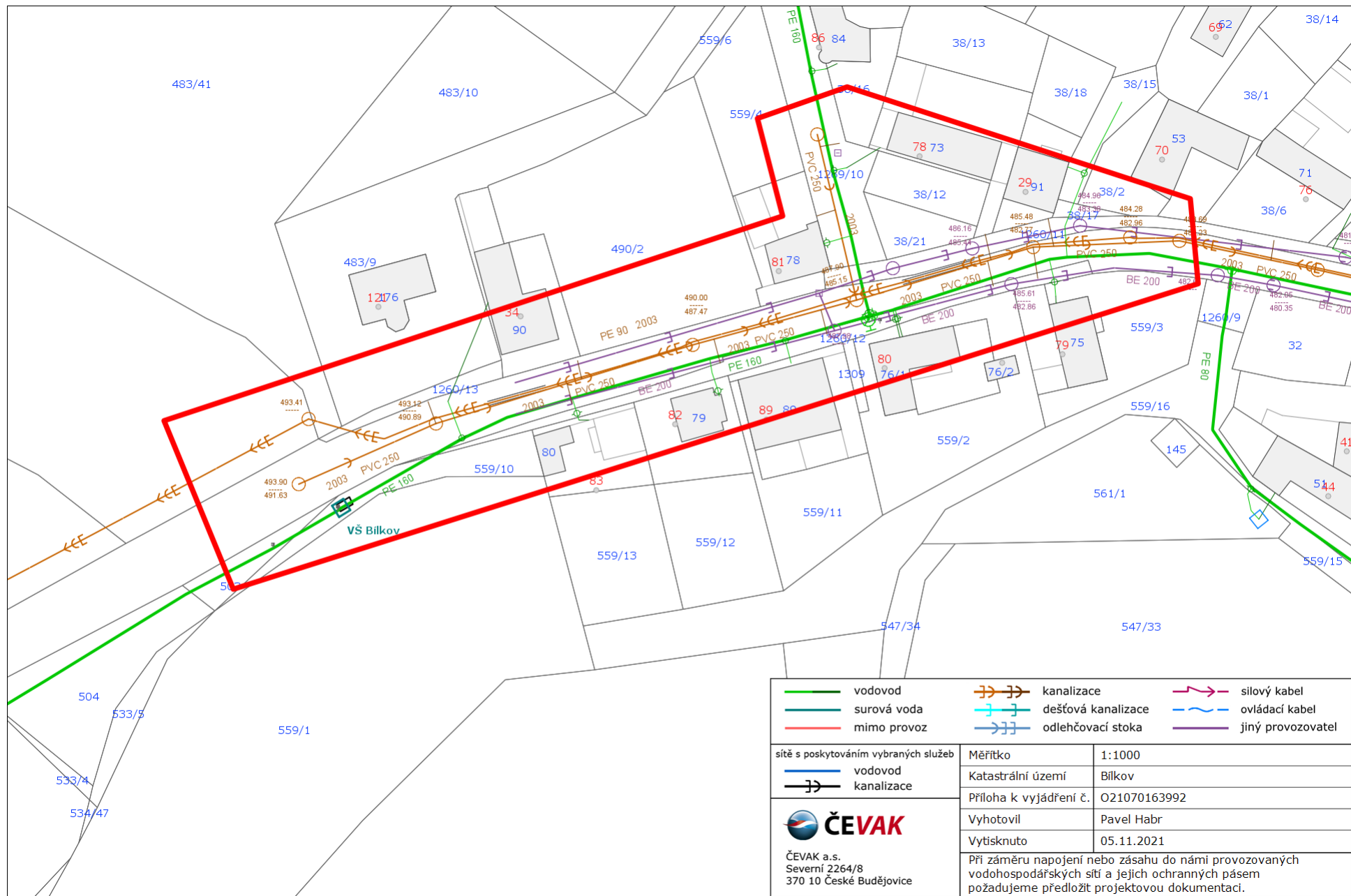
Toto vyjádření společnosti ČEVAK a.s. má platnost 2 roky ode dne vydání a **nenahrazuje vyjádření k projektové dokumentaci pro územní řízení, ohlášení stavby popř. stavební povolení.**

S pozdravem

Pavel Habr  
referent vyjadřovací činnosti

**ČEVAK a.s.**  
Severní 8/2264, 370 10 České Budějovice  
IČ: 608 49 657 DIČ: CZ60849657  
zapsaná v OR u KS Č. Budějovice  
oddíl B, vložka 657  
v. 2.

Přílohy: Mapa\_O21070163992.pdf



vodovod	kanalizace	silový kabel
surová voda	dešťová kanalizace	ovládací kabel
mimo provoz	odlehčovací stoka	jiný provozovatel
sítě s poskytováním vybraných služeb	Měřítko	1:1000
vodovod	Katastrální území	Bílkov
kanalizace	Příloha k vyjádření č.	O21070163992
	Vyhotovil	Pavel Habr
ČEVAK a.s. Severní 2264/8 370 10 České Budějovice	Vytisknuto	05.11.2021
	Při záměru napojení nebo zásahu do námi provozovaných vodohospodářských sítí a jejich ochranných pásem požadujeme předložit projektovou dokumentaci.	

Váš dopis ze dne: 01.08.2022

Naše značka: O22070184989

Vyřizuje: Pavel Habr

Tel.: tel.: +420 387 761 625

E-mail: pavel.habr@cevak.cz

Datum: 01.08.2022

WAY project s.r.o.

Antonín Hlom

Jarošovská č.p. 1126

377 01 Jindřichův Hradec II

**Bílkov parc. č. 1260/1, Chodník Bílkov (územní nebo stavební řízení - bez záměru napojení na vodohospodářské sítě)**

Investor: Město Dačice, Dačice I, Krajířova, č.p. 27, 38001

V zájmovém území provozuje společnost ČEVAK a.s. vodovod a kanalizaci pro veřejnou potřebu. V příloze Vám posíláme orientační zákres námi provozovaných vodohospodářských sítí. V situaci nemusí být zakresleny všechny vodovodní a kanalizační přípojky, jejich polohu si můžete ověřit dotazem u jejich vlastníků.

**S realizací souhlasíme při respektování následujících podmínek:**

- Před zahájením zemních prací bude na místě provedeno vytyčení sítí provozovaných ČEVAK a.s. Vytyčení vodohospodářských sítí pro veřejnou potřebu provede ČEVAK a.s. – Ladislav Magyar, tel. 724 367 617, ladislav.magyar@cevak.cz. Vytyčení je potřeba objednat nejméně deset dní předem.
- Ochranné pásmo u vodohospodářských sítí do průměru 500 mm je 1,5 m. Tam, kde není možné dodržet ochranné pásmo, požadujeme dodržet minimální boční odstup 0,6m od líce potrubí a řešit zvýšenou ochranu navrženého vedení uložením do chráničky spolu s výstražnou fólií. Navržené vedení bude opatřeno výstražnou fólií a uloženo v PE chráničce také v místech křížení vedení s vodohospodářskou sítí, popřípadě vodovodními nebo kanalizačními přípojkami. Pokud v průběhu stavby dojde k zásahu do výše uvedených pásem, je potřeba před uložením plánovaných sítí předložit podrobné řešení k odsouhlasení oprávněnému pracovníkovi ČEVAK a.s. Pavel Habr. Součástí řešení bude okótovaný výkres s prostorovým uspořádáním sítí.
- Pro prostorové uspořádání sítí technického vybavení je nutné respektovat normu ČSN 73 6005.
- V případě umístění sloupů či pilířků do ochranného pásma vodohospodářských sítí je nutné také navrhané řešení předložit k odsouhlasení.
- V případech, kde dojde k zásahu do ochranných pásem, **musí být před dokončením akce vydán písemný souhlas se záhozem.** Písemný zápis provede ČEVAK a.s. – vodovod - Josef Povolný, tel. 724 790 998, josef.povolny@cevak.cz, kanalizace - Josef Povolný, tel. 724 790 998, josef.povolny@cevak.cz.
- Křížení je nutno řešit kolmá.
- Křížení vodohospodářských sítí a přípojek se zásahem do jejich konstrukce nebo profilu je nepřípustné. Pokud dojde při realizaci k poškození vodohospodářských sítí či přípojek, bude konečná oprava provedena pouze s vědomím vedoucího provozního střediska ČEVAK a.s., nebo pracovníka jím pověřeného a podle jeho pokynů.
- K předání stavby doloží dodavatel investorovi potvrzení ČEVAK a.s. o splnění podmínek tohoto vyjádření.

Toto vyjádření společnosti ČEVAK a.s. má platnost 2 roky ode dne vydání.

S pozdravem

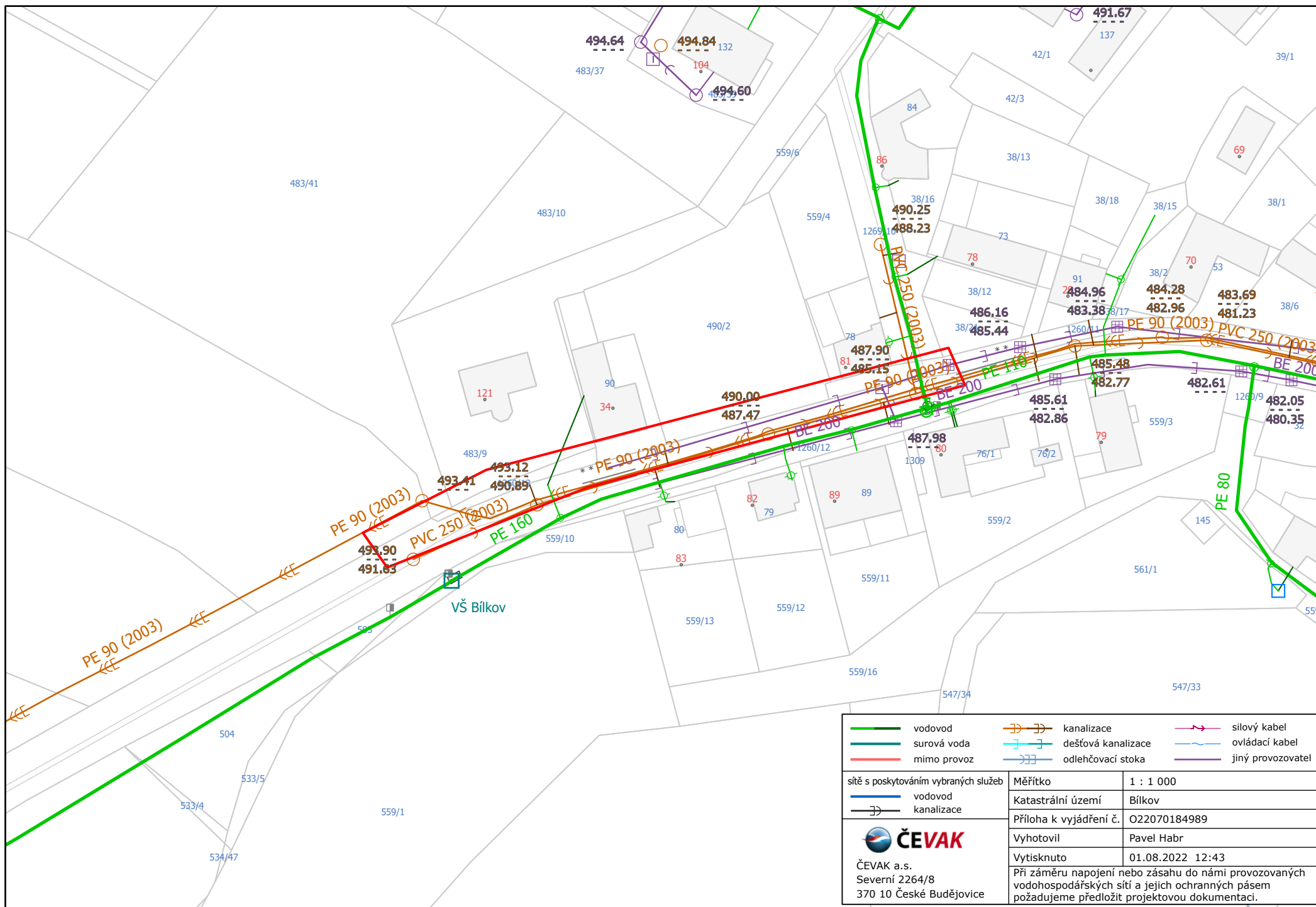
Pavel Habr

referent vyjadřovací činnosti

Přílohy: Mapa\_O22070184989.pdf

**ČEVAK a.s.**  
Severní 8/2264, 370 10 České Budějovice  
IČ: 608 49 657 DIČ: CZ60849657  
zapsaná v OR u KS Č. Budějovice  
oddíl B, vložka 657  
v. 2.





	vodovod		kanalizace		silový kabel
	surová voda		dešťová kanalizace		ovládací kabel
	mimo provoz		odlehčovací stoka		jiný provozovatel
síť s poskytováním vybraných služeb		Měřítko		1 : 1 000	
		Katastrální území		Bílkov	
		Příloha k vyjádření č.		O22070184989	
		Vytisknuto		01.08.2022 12:43	
		Při záměru napojení nebo zásahu do naší provozovaných		vodohospodářských sítí a jejich ochranných pásem	
		370 10 České Budějovice		požadujeme předložit projektovou dokumentaci.	

**WAY project s.r.o.**  
**Jana Prágrová**  
**Jarošovská 1126**  
**377 01 Jindřichův Hradec**

Váš dopis zn.

ze dne

Číslo jednací 1202121218

Datum 5.11.2021

Vyřizuje Pavel Kříž

telefon +420 724 815 186

e-mail Pavel.Kriz@cdt.cz

Věc: **Souhrnné stanovisko k existenci sítí elektronických komunikací v majetku a/nebo ve správě ČD - Telematika a.s. ke sloučenému územnímu a stavebnímu řízení.**

Název stavby: **Chodník Bílkov**

V zájmovém území určeném a vyznačeném žadatelem **se nenachází** prostředky sítí elektronických komunikací v majetku a správě ČD - Telematika a.s. a zájmové území nezasahuje do ochranného pásma těchto sítí. Ochranné pásmo sítí elektronických komunikací určuje §102 zák. č. 127/2005 Sb., o elektronických komunikacích.

Vyjádření je platné pouze pro zájmové území vyznačené žadatelem včetně důvodu stanoveného žadatelem.

**Vyjádření pozbývá platnosti dne 5.11.2023**

ČD - Telematika a.s.  
Pernerova 2819/2a  
130 00 Praha 3

*Žádost o vyjádření k existenci SEK je možné podávat elektronicky na [vyjadreni.cdt.cz](http://vyjadreni.cdt.cz).*





EG.D, a.s., Lidická 1873/36, Černá Pole, 602 00 Brno

WAY project s.r.o.  
Jana Prágrová  
Jarošovská 1126/II  
37701 Jindřichův Hradec

Jindřichův Hradec, 05.11.2021

**Vyjádření o existenci zařízení distribuční soustavy (elektrická síť)  
ve vlastnictví EG.D, a.s. a podmínkách práce v jeho blízkosti**

Investor stavby: Město Dačice  
Název stavby: Chodník Bílkov  
Místo stavby: KÚ Bílkov (604372), žadatelem vyznačené zájmové  
území

Toto vyjádření slouží pro informaci o stávajícím elektrickém zařízení  
distribuční soustavy, vlastněném a provozovaném společností EG.D, a.s.,  
a není vyjádřením pro územní a stavební řízení.

V zájmovém území výše uvedené stavby se nachází:

Nadzemní vedení VN

Podzemní vedení NN

Nadzemní vedení NN

Ke stavbě a činnosti v ochranných pásmech zařízení distribuční soustavy je  
investor povinen zajistit si písemný souhlas ve smyslu § 46 odst. 11 zákona  
č. 458/2000 Sb., o podmínkách podnikání a výkonu státní správy  
v energetických odvětvích, v platném znění.

Souhlas se stavbou a činností v ochranném pásmu zařízení distribuční  
soustavy uděluje EG.D, a.s. (dále jen EGD). S podáním žádosti o souhlas,  
prosím, předložte projektovou dokumentaci stavby s podrobným zákresem a  
okótováním umístění stavby v ochranném pásmu. Žádost můžete podat  
elektronicky na **www.egd.cz – Souhlas s činností a stavbou v ochranném  
pásmu**. Kontakty na správce zařízení jsou uvedeny v závěru tohoto  
vyjádření.

Dovolte, abychom Vás upozornili, že při provádění zemních nebo jiných  
prací, které mohou ohrozit předmětné distribuční a sdělovací zařízení, jste

**EG.D, a.s.**

Poskytování informací k  
sítím  
Pražská 290  
377 01 Jindřichův Hradec  
www.egd.cz

Zuzana Kolářová  
T +420-38443-4341  
zuzana.kolarova@egd.cz

Naše značka  
Z0980-26149321

Sídlo společnosti:  
Lidická 1873/36  
Černá Pole  
602 00 Brno  
Společnost je zapsána  
v Obchodním rejstříku  
vedeném Krajským soudem  
v Brně, v oddílu B, vložce 8477  
IČ: 280 85 400  
DIČ: CZ28085400

povinni dle zákona č. 309/2006 Sb. a nařízení vlády č. 591/2006 Sb. učinit veškerá opatření, aby nedošlo ke škodám na výše uvedeném zařízení, na majetku nebo na zdraví osob elektrickým proudem, zejména tím, že zajistíte:

1. Objednání přesného vytyčení distribuční sítě (trasy kabelu) v terénu, a to nejméně 14 dnů před zahájením prací v blízkosti podzemního kabelového vedení. V případě, že nebude možné trasu kabelu bezpečně určit pomocí vytyčovacího zařízení, je investor zemních prací povinen pro jednoznačné stanovení jeho polohy provést na určených místech a v nezbytném rozsahu ruční odkrytí kabelu podle pokynů zaměstnanců EGD. **Vytyčení kabelů VN, NN zajistí Jiří Šíma**, tel.: 38443-432238443-432838786-7430, mail: jiri.sima@egd.cz.
2. Provádění zemních prací v ochranném pásmu kabelového vedení výhradně klasickým ručním náradím bez použití jakýchkoli mechanismů s nejvyšší opatrností, nebude-li provozovatelem zařízení stanoveno jinak.
3. Výkopové práce v blízkosti nadzemního vedení budou prováděny tak, aby nedošlo k narušení stability podpěrných bodů a uzemňovací soustavy nebo nebyl jinak ohrožen provoz zařízení a bezpečnost osob. Zároveň požadujeme dodržovat platná ustanovení norem ČSN EN 50 110-1, PNE 33 3302 a PNE 33 0000-6, zvláště pak minimální dovolené vzdálenosti od vedení NN:

Minimální dovolené vzdálenosti	Holé vodiče	Izolované vodiče
<b>Nad budovami</b>		
Nad neschůdnými částmi (sklon > 15°), vzdorující ohni	0,5 m	0,3 m
Nad schůdnými částmi (sklon ≤ 15°), vzdorující ohni	4 m	3 m
<b>Na budovách</b>		
K budovám a jejich částem nebo vybavením	0,2 m	0,1 m
<b>Kolem zedních oken</b>		
Před oknem (pouze stávající vedení)	2 m	1 m
Nad oknem	0,2 m	0,2 m
Vedle okna	0,5 m	0,5 m
Pod oknem	1 m	1 m
<b>Kolem střešních oken</b>		
Před oknem	3 m	2 m
Nad oknem	1 m	1 m
Vedle okna	1 m	1 m



Minimální dovolené vzdálenosti	Holé vodiče	Izolované vodiče
Pod oknem	1 m	1 m

4. Při provádění stavebních prací nesmí dojít k poškození a znepřístupnění zařízení distribuční soustavy.
5. Ohlášení jakéhokoliv poškození distribučního a sdělovacího zařízení na telefonním čísle Nonstop linky EGD **800 22 55 77**.

**Kontakty správců zařízení:****VN+NN:**

Regionální správa, Jiří Trojan, tel.: 38443-4310, mail: [jiri.trojan@egd.cz](mailto:jiri.trojan@egd.cz)

**Vyjádření má platnost do 05.11.2023.**

Upozorňujeme Vás na možnou polohovou odchylku vedení v přiložené situaci s informativním zákresem sítí.

Do přiložené a námi orazítované situace jsme **informativně** zakreslili:

- červeně plně podzemní vedení VN
- červeně čárkovaně nadzemní vedení VN
- zeleně plně podzemní vedení NN
- zeleně čárkovaně nadzemní vedení NN
- polygon s černým obrysem podzemní chránička
- fialově plně zrušené podzemní vedení

**Při vytyčení trasy zařízení a ke všem dalším, souvisejícím jednáním předložte, prosím, toto vyjádření.**

Vyjádření nenahrazuje a neuvádí připojovací podmínky. V případě, že požadujete připojení nového odběrného místa či změnu příkonu, můžete podat žádost elektronicky na [www.egd.cz](http://www.egd.cz).

S přátelským pozdravem

EG.D, a.s.



001

**EG.D, a.s.**

Lidická 1873/36, Černá Pole, 602 00 Brno

Příloha: Orazítovaná situace s informativním zákresem sítí

# Informativní zákres sítí **elektro** k žádosti 26149321



Datum 05.11.2021

**eg.d**

001

EG.D, a.s.  
Lidická 1873/36, Černá Pole, 602 00 Brno

## **Informace o minimálních vzdálenostech a ochranných pásmech zařízení**

### **Minimální vzdálenosti platné pro nadzemní vedení NN dle PNE 333302 (výběr)**

Výška nad volným terénem: holé vodiče min. 6 m, izolované min. 5,5 m

Výška nad pozemními komunikacemi - silnice: holé vodiče min. 6 m, izolované min. 5,5 m; chodníky, cyklostezky: holé vodiče min. 5 m, izolované min. 4 m

Výška nad neschůdnou částí objektu: holé vodiče min. 0,5 m, izolované min. 0,3 m

Vzdálenost od okapů: holé vodiče min. 0,2 m, izolované min. 0,1 m

Výška nad schůdnými částmi objektu: holé vodiče min. 4 m, izolované min. 3 m

Vodorovná vzdálenost od schůdných částí objektu: holé vodiče min. 2 m, izolované min. 1 m

Minimální vzdálenosti holých vodičů od oken: nad – 1 m, vedle – 1 m, pod – 1 m, před – 2 m.

**Minimální vzdálenosti holých vodičů od střešních oken: holé vodiče min. 3 m, izolované min. 2 m**

### **Minimální vzdálenosti platné pro nadzemní vedení VN 22kV dle ČSN EN 50423-1, PNE 333301 (výběr)**

Výška nad volným terénem: holé a izolované vodiče min. 6 m, slaněné min. 5,6 m

Výška nad pozemními komunikacemi – dálnice: min. 7 m; silnice: holé a izolované vodiče min. 6 m, slaněné min. 5,6 m; chodníky, cyklostezky: holé vodiče min. 6 m, izolované min. 5,6 m, slaněné min. 5 m

Ostatní vzdálenosti jsou uvedeny v PNE 333301.

### **Minimální vzdálenosti platné pro nadzemní vedení VVN 110 kV dle ČSN EN 50341-1, PNE 333300**

Výška nad volným terénem a zemědělskými plochami: holé vodiče min. 6 m.

Výška nad účelovými komunikacemi: holé vodiče min. 6 m,

Výška nad silnicí: min. 7 m.

### **Ochranná pásma dle zákona č. 458/2000 Sb., § 46**

**1. Nadzemní vedení VN, VVN** – je definováno jako souvislý prostor vymezený svislými rovinami vedenými po obou stranách vedení ve vodorovné vzdálenosti, měřené kolmo na vedení, která činí od krajního vodiče vedení na obě jeho strany:

pro zařízení zrealizovaná do 31.12.1994

- u venkovního vedení s napětím nad 1 kV do 35 kV včetně - **10 m**

- u venkovního vedení s napětím nad 35 kV do 110 kV včetně - **15 m**

pro zařízení zrealizovaná od 1.1.1995

- u vedení s napětím nad 1 kV do 35 kV včetně pro vodiče bez izolace - **7 m**, pro vodiče s izolací základní - **2 m**, pro závěsná kabelová vedení - **1 m**

- u venkovního vedení s napětím nad 35 kV do 110 kV včetně - **12 m**

**2. kabelová vedení všech druhů napětí do 110 kV** (včetně ovládacích, signálních, sdělovacích ve správě ECR) činí OP od krajního kabelu na každou stranu **1 m**

**3. Elektrická stanice** – je vymezeno svislými rovinami vedenými ve vodorovné vzdálenosti

pro zařízení zrealizovaná do 31.12.1994

- u el.stanic s převodem napětí z úrovně nad 1 kV a menší než 52 kV na úroveň NN - **10 m**

- u el. stanic s napětím větším než 52 kV **30 m** kolmo na oplocenou nebo obezděnou hranici objektu stanice

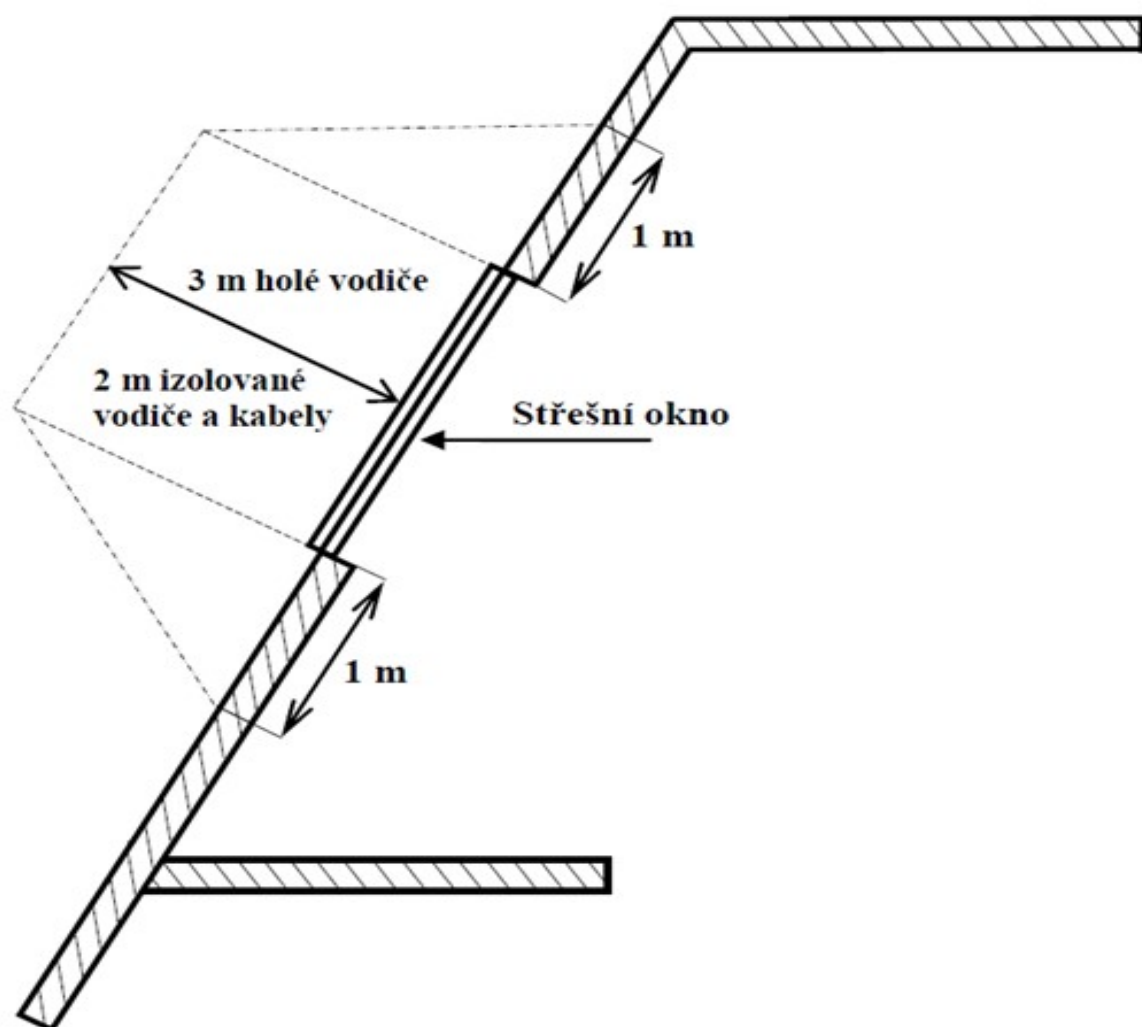
pro zařízení zrealizovaná od 1.1.1995

- u venkovní stožárové el.stanice s převodem napětí z úrovně nad 1 kV a menší než 52 kV na úroveň NN - **7 m**

- u kompaktních a zděných el. stanic s převodem napětí z úrovně nad 1 kV a menší než 52 kV na úroveň NN - **2 m** a u vestavěných el. stanic - **1 m** od obestavění

- u venkovních elektrických stanic a dále stanic s napětím větším než 52 kV v budovách **20 m** od oplocení nebo od vnějšího líce obvodového zdiva

**Další podmínky pro provádění činností a prací v OP kabelů jsou stanoveny ve vyjádření vystaveném EG.D, a.s., případně při vytýčení.**









EG.D, a.s., Lidická 1873/36, Černá Pole, 602 00 Brno

WAY project s.r.o.  
Jana Prágrová  
Jarošovská 1126/II  
37701 Jindřichův Hradec

Jindřichův Hradec, 05.11.2021

**Vyjádření o existenci zařízení distribuční soustavy (plyn)  
ve vlastnictví EG.D, a.s. a podmínkách práce v jeho blízkosti**

Investor stavby: Město Dačice  
Název stavby: Chodník Bílkov  
Místo stavby: KÚ Bílkov (604372), žadatelem vyznačené zájmové  
území

Toto vyjádření slouží pro informaci o stávajícím zařízení distribuční soustavy plynu, vlastněném a provozovaném společností EG.D, a.s., a není vyjádřením pro územní a stavební řízení.

V zájmovém území výše uvedené stavby se nachází:

Plynovod STL

Ke stavbě a činnosti v ochranných pásmech plynárenského zařízení a ke stavbě v bezpečnostních pásmech vysokotlakých plynárenských zařízení je investor povinen zajistit si písemný souhlas ve smyslu § 68 odst. 4 a § 69 odst. 3 zákona č. 458/2000 Sb. o podmínkách podnikání a výkonu státní správy v energetických odvětvích, v platném znění.

Souhlas se stavbou a činností v ochranném pásmu a souhlas se stavbou v bezpečnostním pásmu zařízení distribuční soustavy plynu uděluje EG.D, a.s. (dále jen EGD). S podáním žádosti o souhlas, prosím, předložte projektovou dokumentaci stavby s podrobným zákresem a okótováním umístění stavby v ochranném, případně bezpečnostním pásmu. Žádost můžete podat elektronicky na [www.egd.cz](http://www.egd.cz) - **Souhlas s činností a stavbou v ochranném pásmu.**

Kontakty na správce zařízení jsou uvedeny v závěru tohoto vyjádření.

Dovolte, abychom Vás upozornili, že při provádění zemních nebo jiných prací, které mohou ohrozit předmětné distribuční zařízení, jste povinni dle

**EG.D, a.s.**

Poskytování informací k  
sítím  
Pražská 290  
377 01 Jindřichův Hradec  
[www.egd.cz](http://www.egd.cz)

Zuzana Kolářová  
T +420-38443-4341  
[zuzana.kolarova@egd.cz](mailto:zuzana.kolarova@egd.cz)

Naše značka  
Z0980-26149321

Sídlo společnosti:  
Lidická 1873/36  
Černá Pole  
602 00 Brno  
Společnost je zapsána  
v Obchodním rejstříku  
vedeném Krajským soudem  
v Brně, v oddílu B, vložce 8477  
IČ: 280 85 400  
DIČ: CZ28085400

zákona č. 309/2006 Sb. a nařízení vlády č. 591/2006 Sb. učinit veškerá opatření, aby nedošlo ke škodám na výše uvedeném zařízení, na majetku nebo na zdraví osob zejména tím, že zajistíte:

1. Objednání přesného vytyčení distribuční sítě (trasy plynovodu) v terénu, a to nejméně 14 dnů před zahájením prací v blízkosti podzemního vedení. V případě, že nebude možné trasu plynovodu bezpečně určit pomocí vytyčovacího zařízení, je investor zemních prací povinen pro jednoznačné stanovení jeho polohy provést na určených místech a v nezbytném rozsahu ruční odkrytí plynovodu podle pokynů zaměstnanců ECD. **Vytyčení plynovodu a katodové ochrany zajistí Daniel Filip, tel.: 38443-4360, mail: daniel.filip@egd.cz.**
2. Prokazatelné seznámení pracovníků, konajících výkopové práce, s uložením plynárenského zařízení a jejich upozornění na to, že při práci musí dbát na maximální opatrnost a v ochranném pásmu nesmí používat žádné mechanizační prostředky a nevhodné pracovní nástroje (hloubicí stroje, sbíječky apod.).
3. Při provádění stavebních prací nesmí dojít k poškození a znepřístupnění zařízení distribuční soustavy.
4. Ohlášení jakéhokoli poškození plynárenského zařízení na telefonní číslo Poruchové linky **1239**.

**Kontakty správce zařízení:**

**STL, NTL:**

Správa ZP, Tomáš Zerzub, tel.: 38443-4361, mail: tomas.zerzub@egd.cz

**Vyjádření má platnost do 05.11.2023.**

Upozorňujeme Vás na možnou polohovou odchylku vedení v přiložené situaci s informativním zákresem sítí.

Do přiložené a námi orazítované situace jsme **informativně** zakreslili:

- zeleně plně podzemní vedení STL
- zeleně čárkovaně zrušené podzemní vedení STL

**Při vytyčení trasy zařízení i ke kontrole před záhozem a ke všem dalším, souvisejícím jednáním předložte, prosím, toto vyjádření.**

S přátelským pozdravem

EG.D, a.s.



Příloha: Orazítkovaná situace s informativním zákresem sítí

---

Následující oddíl se vyplňuje v případě žádosti o udělení souhlasu se zjednodušeným územním řízením nebo s uzavřením veřejnoprávní smlouvy

**Udělení souhlasu** (pro platnost udělení souhlasu je nutný podpis a razítko oprávněného pracovníka EGD)

Souhlasíme – Nesouhlasíme se zjednodušeným územním řízením

Souhlasíme – Nesouhlasíme s uzavřením veřejnoprávní smlouvy

EG.D, a.s.

# Informativní zákres sítí **plynu** k žádosti 26149321



Datum 05.11.2021

**eg.d**

001

EG.D, a.s.  
Lidická 1873/36, Černá Pole, 602 00 Brno

## Informace o minimálních vzdálenostech a ochranných, bezpečnostních pásmech zařízení

### 1. Vysokotlaké plynovody do tlaku 40 barů a regulační stanice

#### 1.1. Ochranná a bezpečnostní pásma

Dimenze DN [mm]	OP [m]	BP [m]
Do 100	4 (2)	10 (8)
100-300	4 (2)	20 (10)
300-500	4 (2)	30 (15)
500-700	4 (2)	45 (20)
Nad 700	4 (2)	65 (20)
STL RS	4	x
VTL RS	4	10

Hodnoty v závorce platí pro plynovody realizované po 1.1.2001

#### 1.2. Nejmenší dovolené vzdálenosti mezi povrchy potrubí VTL plynovodů z oceli a podzemními vedeními technického vybavení při křížení nebo souběhu (TPG 702 04 v platném znění)

Druh vedení	Nejmenší dovolená vzdálenost [m]		
	Křížení	Souběh	
	Podskupina plynovodů *)	Podskupina plynovodů *)	
	A3, B1, B2	A3	B1, B2
Dálkovody s hořlavými kapalinami a zkapalněnými uhlovodíky	0,5	10 <sup>1)</sup>	10 <sup>1)</sup>
Kabely sdělovací	0,3 <sup>2)</sup>	1,5	2
Kabely trakční a ostatní silnoproudé nn, vn	0,3 <sup>2)</sup>	4 <sup>3)</sup>	4 <sup>3)</sup>
Potrubí vodovodní	0,3	2,5	3
Splaškové stoky, kanalizační přípojky, ostatní kovová a nekovová potrubí (bez trvalého vnitřního přetlaku)	0,3 <sup>4)</sup>	4	4
Meliorační potrubí, dešťové stoky a zatrubněné vodní toky	0,1	neurčuje se	neurčuje se
Plynovody (neplatí pro nadzemní vedení a potrubí současně pokládáná do společného výkopu) <sup>5)</sup>	0,3	1,5	3
Ostatní kovová potrubí (s trvalým vnitřním přetlakem)	0,3	3	3
Ostatní nekovová potrubí (s trvalým vnitřním přetlakem)	0,3	3	3
Kabelovody, kolektory, teplovodní kanály apod.	0,3 <sup>4)</sup>	5	5
<sup>1)</sup> Na 2,5 m (u A3) a na 3 m (B1, B2) je možno tuto vzdálenost snížit v případě, že izolace plynovodu je prokazatelně odolná proti působení hořlavých kapalin a kapalných uhlovodíků.			
<sup>2)</sup> Kabel se ukládá do tvárnice chráničky nebo do korytka o délce 2 m od potrubí na obě strany.			
<sup>3)</sup> V odůvodněných případech je možno vzdálenost snížit až na 3 m. Při uložení kabelů do chráničky odolné proti mechanickému poškození je možno tuto vzdálenost ještě snížit u vedení nn na 0,6 m a u vn na 1 m. V uzavřených areálech plynárenských zařízení lze vést kabely nn v nejmenší vzdálenosti 1 m a kabely vn 3 m od povrchu potrubí plynovodu.			
<sup>4)</sup> Plynovod nebo křížené vedení musí být uložen/o v chráničce přesahující vnější obrys zařízení po obou stranách 2 m. Chránička se neinstaluje, je-li nejmenší vzdálenost mezi plynovodem a stokami a kanalizačními přípojkami (mimo tlakových) větší než 1 m a je-li zároveň plynovod nad stokou a kanalizační přípojkou.			
<sup>5)</sup> Při společném ukládání platí pro souběh plynovodů vzdálenost 0,5 m.			
*) <b>Podskupina plynovodů A3</b> – vysokotlaké plynovody nad 4 bar do 16 bar včetně (VTL) <b>Podskupina plynovodů B1</b> – vysokotlaké plynovody nad 16 bar do 40 bar včetně (VTL) <b>Podskupina plynovodů B2</b> – vysokotlaké plynovody nad 40 bar do 100 bar včetně (VTL, resp.VVTL)			

## 2. Nízkotlaké a středotlaké plynovody

### 2.1. Ochranná pásma

Ochranné pásmo nízkotlakých a středotlakých plynovodů a plynovodních přípojek, jimiž se rozvádí plyn v zastavěném území obce, je 1 m na obě strany od půdorysu. U ostatních plynovodů a plynovodních přípojek je ochranné pásmo 2 m na obě strany od půdorysu.

2.2. Nejmenší vzdálenosti mezi povrchy potrubí NTL plynovodů (TPG 702 04 - podskupina plynovodů A1 <sup>\*)</sup>, STL plynovodů (TPG 702 04 - podskupina plynovodů A2 <sup>\*)</sup> a podzemními vedeními technického vybavení při křížení nebo souběhu (v souladu s ČSN 73 6005 v platném znění)

Druh vedení	Nejmenší dovolená vzdálenost [m]			
	Křížení		Souběh	
	NTL plynovod	STL plynovod	NTL plynovod	STL plynovod
Silové kabely do 1 kV	0,1 <sup>1)</sup>	0,1 <sup>1)</sup>	0,4	0,6
Silové kabely do 10 kV	0,1 <sup>1)</sup>	0,2 <sup>1)</sup>	0,4	0,6
Silové kabely do 35 kV	0,1 <sup>1)</sup>	0,2 <sup>1)</sup>	0,4	0,6
Silové kabely do 220 kV	0,3 <sup>2)</sup>	0,7 <sup>2)</sup>	0,4	0,6 <sup>5)</sup>
Sdělovací kabely	0,1	0,1	0,4	0,4
Plynovody s přetlakem do 0,05 bar	0,1	0,1	0,4	0,4
Plynovody s přetlakem do 4 bar	0,1	0,1	0,4	0,4
Vodovodní sítě a přípojky	0,15	0,15	0,5 <sup>6)</sup>	0,5
Tepelné sítě	0,1 <sup>3)</sup>	0,1	0,5	0,5
Kabelovody	0,1 <sup>3)</sup>	0,1	0,4	1,0
Stokové sítě a kanalizační přípojky	0,5 <sup>4)</sup>	0,5	1,0 <sup>6)</sup>	1,0
Potrubní pošta	0,1	0,1	0,4	0,4
Kolektor	0,1 <sup>3)</sup>	0,1	0,4	1,0
Koleje tramvajové dráhy	1,0	1,0	1,2	1,2
<sup>1)</sup> Platí pro kabel v chráničce přesahující plynovod na každou stranu o 1 m. Pro kabel bez ochranného krytu se zvětšují vzdálenosti takto: při křížení NTL plynovodu s kabely do 35 kV na 0,4 m; při křížení STL plynovodu s kabely do 10 kV na 1,0 m a s kabely do 35 kV na 1,5 m.				
<sup>2)</sup> Platí pro kabely vvn uložené pod plynovodem v chráničkách zasypaných vrstvou písku tloušťky nejméně 0,3 m a pokrytou dvěma vrstvami ochranných krycích desek v délce přesahující místo křížení nejméně 1 m u NTL plynovodu a 2 m u STL plynovodu. Správci vedení musí individuálně projednat protikorozi opatření.				
<sup>3)</sup> Je-li tepelné vedení v ochranném tělese se vzduchovou mezerou nebo jde-li o kabelovod či kolektor, je nutno plynovod opatřit chráničkou přesahující druhé vedení na každou stranu nejméně o 1 m.				
<sup>4)</sup> Křížuje-li plynovod stokové potrubí v menší vzdálenosti než 0,5 m, minimálně však 0,15 m, opatří se plynovod z oceli trojnásobnou izolací přesahující stokové potrubí na každou stranu minimálně o 1 m, přičemž izolace musí vyhovovat jiskrové zkoušce pro zkušební napětí 25 kV; plynovod z PE se opatří chráničkou přesahující stokové potrubí na každou stranu minimálně o 1 m. Je též možné uložit do chráničky křížené potrubí, přičemž chránička tohoto potrubí musí přesahovat vnější obrys plynovodu na každé straně minimálně o 1 m.				
<sup>5)</sup> Protikorozi opatření musí individuálně projednat správci vedení.				
<sup>6)</sup> Při souběhu obou vedení lze vzdálenost snížit po dohodě se správci vedení na 0,4 m.				
<sup>*)</sup> Podskupina plynovodů A1 – nízkotlaké plynovody do 0,05 bar včetně (NTL) Podskupina plynovodů A2 – středotlaké plynovody nad 0,05 bar do 4 bar včetně (STL)				

### 3. Zařízení katodové ochrany

Ochranné pásmo kabelů katodové ochrany je 1 m na každou stranu od půdorysu.



EG.D, a.s., Lidická 1873/36, Černá Pole, 602 00 Brno

WAY project s.r.o.  
Jana Prágrová  
Jarošovská 1126/II  
377 01 Jindřichův Hradec

Jindřichův Hradec, 03.08.2022

**EG.D, a.s.**  
Správa ZP  
Pražská 290  
377 01 Jindřichův Hradec  
www.egd.cz

Tomáš Zerzub  
T +420-38443-4361  
tomas.zerzub@egd.cz

Naše značka  
T10599-27066829

**Vyjádření k žádosti o souhlas se stavbou a činností v ochranném pásmu  
zařízení distribuční soustavy plynu ve vlastnictví EG.D, a.s.**

Toto vyjádření slouží pro potřeby řádného umístění, výstavby a užívání  
stavby a je vyjádřením pro územní a stavební řízení.

Předložili jste nám žádost o vyjádření ke stavbě a činnosti v ochranném  
pásmu:

Plynovod STL

Název stavby: Chodník Bílkov  
Místo stavby: KÚ Bílkov (604372), žadatelem vyznačené zájmové  
území

Souhlasíme s provedením výše uvedené akce v ochranném pásmu zařízení  
distribuční soustavy plynu při splnění těchto podmínek:

1. V ochranném pásmu plynového zařízení budou při realizaci  
stavby/činnosti dle uděleného souhlasu přiměřeně dodrženy podmínky  
dle § 68 odst. 3 zák. č. 458/2000 Sb., v platném znění, kde se konstatuje,  
že v ochranných pásmech plynových zařízení je zakázáno provádět  
činnosti, které by ve svých důsledcích mohly ohrozit toto zařízení, jeho  
spolehlivost a bezpečnost provozu.

**Požadujeme zachovat minimálně stávající krytí STL plynovodu a  
přípojek a dále dodržet výšku zásypu plynovodu minimálně 0,2m  
nad povrch potrubí těženým pískem bez ostrohranných zrn.**

**Pro případ havárie STL plynovodu a nutnosti odstranění poruchy  
má provozovatel DS právo, dle Zákona č. 458/2000 sb., vstupovat a  
vjíždět na cizí nemovitost a po ukončení prací má povinnost uvést  
nemovitost do původního stavu.**

**Uvedení do původního stavu bude provedeno dle podmínek majitele  
nemovitosti, uvedených v Dodatečném povolení zvláštního užívání.**

**EG.D požaduje při výstavbě nových nebo opravách stávajících**

Sídlo společnosti:  
Lidická 1873/36  
Černá Pole  
602 00 Brno  
Společnost je zapsána  
v Obchodním rejstříku  
vedeném Krajským soudem  
v Brně, v oddílu B, vložce 8477  
IČ: 280 85 400  
DIČ: CZ28085400



inženýrských sítí (zejména při výstavbě kanalizačního potrubí, kanalizačních šachet, odvodňovacího drenážního potrubí, uličních vpustí a vodovodu) dodržet min. vzdálenosti při souběhu a křížení se stávajícím STL plynovodem a přípojkami dle ČSN 73 6005 (Prostorové uspořádání sítí technického vybavení) a Informací o min. vzdálenostech a ochranných pásmech plynárenského zařízení dle platných směrnic EG.D. V případě nedodržení těchto vzdáleností nebo při snižování stávající nivelety požadujeme opatřit stávající potrubí chráničkou nebo požadujeme provést přeložku stávajícího plynovodu. Dále požadujeme dodržení OP plynovodu při umísťování nových objektů (např. svítidel VO, dopravních značek, reklamních tabulí, hydrantů nebo stromů) a úpravu nivelet všech prvků umístěných v komunikaci a chodníku (poklopy uzavíracích armatur).

2. Zakreslení plynárenského zařízení, vyskytujícího se v zájmovém území, do všech vyhotovení prováděcí dokumentace a jeho vyznačení dobře viditelným způsobem přímo v terénu. Jedná se zejména o místa křížení či souběhu trasy vedení s trasou pohybu mechanizace, s trasou vedení výkopů a podobně tak, aby pracující na staveništi byli o hranicích ochranného pásma trvale informováni.
3. Objednání přesného vytyčení distribuční sítě (trasy plynovodu) v terénu, a to nejméně 14 dnů před zahájením prací v blízkosti podzemního vedení. V případě, že nebude možné trasu plynovodu bezpečně určit pomocí vytyčovacího zařízení, je investor zemních prací povinen pro jednoznačné stanovení jeho polohy provést na určených místech a v nezbytném rozsahu ruční odkrytí plynovodu podle pokynů techniků EG.D, a.s. (dále jen EGD). **Vytyčení plynovodu a katodové ochrany zajistí** Daniel Filip, tel.: 606660911, mail: daniel.filip@egd.cz.
4. Prokazatelné seznámení pracovníků, konajících výkopové práce, s uložením plynárenského zařízení a jejich upozornění na to, že při práci musí dbát na maximální opatrnost a v ochranném pásmu nesmí používat žádné mechanizační prostředky a nevhodné pracovní nástroje (hloubicí stroje, sbíječky apod.).
5. Pokud technické řešení stavby vyžaduje v blízkosti podzemního plynárenského zařízení použít tzv. podvrt (protlak), je povinností investora stavby požádat o stanovení podmínek, za kterých může být podvrt zrealizován. Podmínky stanoví místně příslušný technik EGD, viz kontakty správců zařízení níže.
6. Provádění vlastních výkopových prací a zásypu v souladu s ČSN 73 3055 a ČSN 73 6133 (NTP a STP - zapískování potrubí, materiál bez ostrých hran, VTP – zásyp prosátou zeminou nebo kopaným pískem).
7. Vhodné zabezpečení odkrytého plynovodu a souvisejícího zařízení do doby zásypu, aby nedošlo k jeho poškození. Další podmínky

pro zabezpečení našeho zařízení si vyhrazujeme při vytyčení nebo po jeho odkrytí.

8. Vyřešení způsobu provedení případných křížovatek a souběhů uvažované stavby s plynárenským zařízením v projektové dokumentaci musí odpovídat ČSN 73 6005, ČSN EN 1594, ČSN EN 12 007 – 1,2,3,4,5, TPG 702 04, TPG 702 01, ČSN EN 12 186, TPG 605 02, TPG 920 21 a souvisejícím předpisům pro umístování objektů a provádění zemních prací.
9. Přizvání technika EGD ke kontrole křížovatek a souběhů před záhozem výkopu. O kontrole bude proveden zápis. Při nedodržení této podmínky budou poruchy, vzniklé na zařízení, odstraňovány na náklady investora stavby.
10. Po skrytí stávajícího terénu nad plynovodem, před navedením nových konstrukčních vrstev, budou přizváni technici EGD správy sítě plynu ke kontrole neporušenosti sítí. O kontrole bude proveden zápis.
11. Po konečných úpravách nad plynovodem nesmí dojít ke snížení ani navýšení nivelety terénu.
12. Řešení případných přeložek plynárenského zařízení dle § 70 zákona 458/2000 Sb., v platném znění, po předchozí dohodě s technikem EGD.
13. Uhrazení veškerých nákladů na práce, vyvolané stavbou, investorem akce, není-li písemnou dohodou stanoveno jinak.
14. V projektové dokumentaci a při stavbě budou respektovány podmínky, uvedené ve vyjádření č. 26149321, s platností do 05.11.2023, o existenci zařízení distribuční soustavy ve vlastnictví a provozování EGD a podmínkách práce v jeho blízkosti.
15. Neprodlené ohlášení jakéhokoliv poškození plynárenského zařízení v provozování EGD na telefonní číslo Poruchové linky 1239.

#### **Kontakty na správce zařízení:**

##### **STL, NTL:**

Správa ZP, Tomáš Zerzub, tel.: 724 258 494, 38443-4361,  
mail: tomas.zerzub@egd.cz

**V případě nedodržení podmínek, stanovených v tomto vyjádření, nedodržení vzdáleností a dalších ustanovení souvisejících norem a právních předpisů, v platném znění, nesouhlasíme po ukončení stavby s její kolaudací.**

S přátelským pozdravem

EG.D, a.s.



**eg-d**

**EG.D, a.s.**

Lidická 1873/36, Černá Pole, 602 00 Brno

001



Došlo dne 05.11.2021  
1487/21-K/Z-S-Še

PRO SPOLEČNÉ

9

Vyřizuje: Dundáček Petr

E-mail: petr.dundacek@t-mobile.cz

WAY project s.r.o.  
Jana Prágrová  
Jarošovská 1126/II  
377 01 Jindřichův Hradec

Naše značka: **E55456/21**

V Praze dne: **5.11.2021**

**Vyjádření a stanovení podmínek pro udělení souhlasu s umístěním stavby v ochranném pásmu sítě technické infrastruktury ( TI ) společnosti T-Mobile Czech Republic a.s.**

Vydané podle § 101 ZÁKONA Č. 127/2005 Sb., o elektronických komunikacích a o změně některých souvisejících zákonů ( zákon o elektronických komunikacích – dále jen ZEK ), ve znění pozdějších předpisů a §161 zákona č. 183/2006 Sb., o územním plánování a stavebním řádu ( stavební zákon) či dle dalších příslušných právních předpisů

**Věc:** Chodník Bílkov

Stupeň: Územní a stavební řízení

Na základě předložených projektových podkladů dáváme **souhlasné stanovisko k vydání Územního souhlasu / rozhodnutí (Stavebního povolení) a následně souhlas s realizací stavby.**

Dle předložených dokladů nedojde ke kolizi s technickou infrastrukturou společnosti **T-Mobile Czech Republic a.s.**

**Toto stanovisko má platnost 1 rok a nelze prodloužit. Po uplynutí platnosti zadejte žádost o nové stanovisko na:**  
<https://ochranasiti.t-mobile.cz/vyjadreni/>

**T-Mobile**  
T-Mobile Czech Republic a.s.  
Tomášova 2144/1  
148 00 Praha 4  
IČ 649 49 681, DIČ CZ64949681

.....  
Ochrana sítí  
Technologický úsek

**V další komunikaci nebo požadavku doplňujících dotazů, uvádějte do „Předmětu“ e-mailu vždy číslo jednací.**



Příloha č. 1

## Rekapitulace žádosti o vyjádření k existenci sítě elektronických komunikací

Číslo žádosti: **E55456/21**  
Název stavby /akce: **Chodník Bílkov**  
Datum podání žádosti: **5.11.2021**  
Důvod žádosti: **Územní a stavební řízení**  
Popis jiného důvodu žádosti:  
Poznámka:

### Žadatel

Firma / organizace: **WAY project s.r.o.**  
IČ: **63906601**  
DIČ:  
Kontaktní osoba: **Jana Prágrová**  
Adresa: **Jarošovská 1126/II**  
Město / obec: **Jindřichův Hradec**  
PSČ: **377 01**  
Stát:  
E-mail: **wayproject@wayproject.cz**  
Telefonní číslo: **384321494**

### Stavebník

Firma / organizace: **Město Dačice**  
Kontaktní osoba: **Zdeněk Sedláček**  
Adresa: **Krajířova č.p.27**  
Město / obec: **Dačice**  
PSČ: **38001**  
Stát:  
E-mail: **e-podatelna@dacice.cz**  
Telefonní číslo: **384401211**

### Stavba

Výška nad terénem (metry): **0 m**  
Projektant: **WAY project s.r.o., Jindřichův Hradec**  
Druh stavby: **Dopravní infrastruktura - komunikace, chodníky, cyklostezky apod**  
Hodnota projektu: **0 mil. Kč**  
Měsíc zahájení stavby: **11/2021**  
Měsíc ukončení stavby: **11/2022**

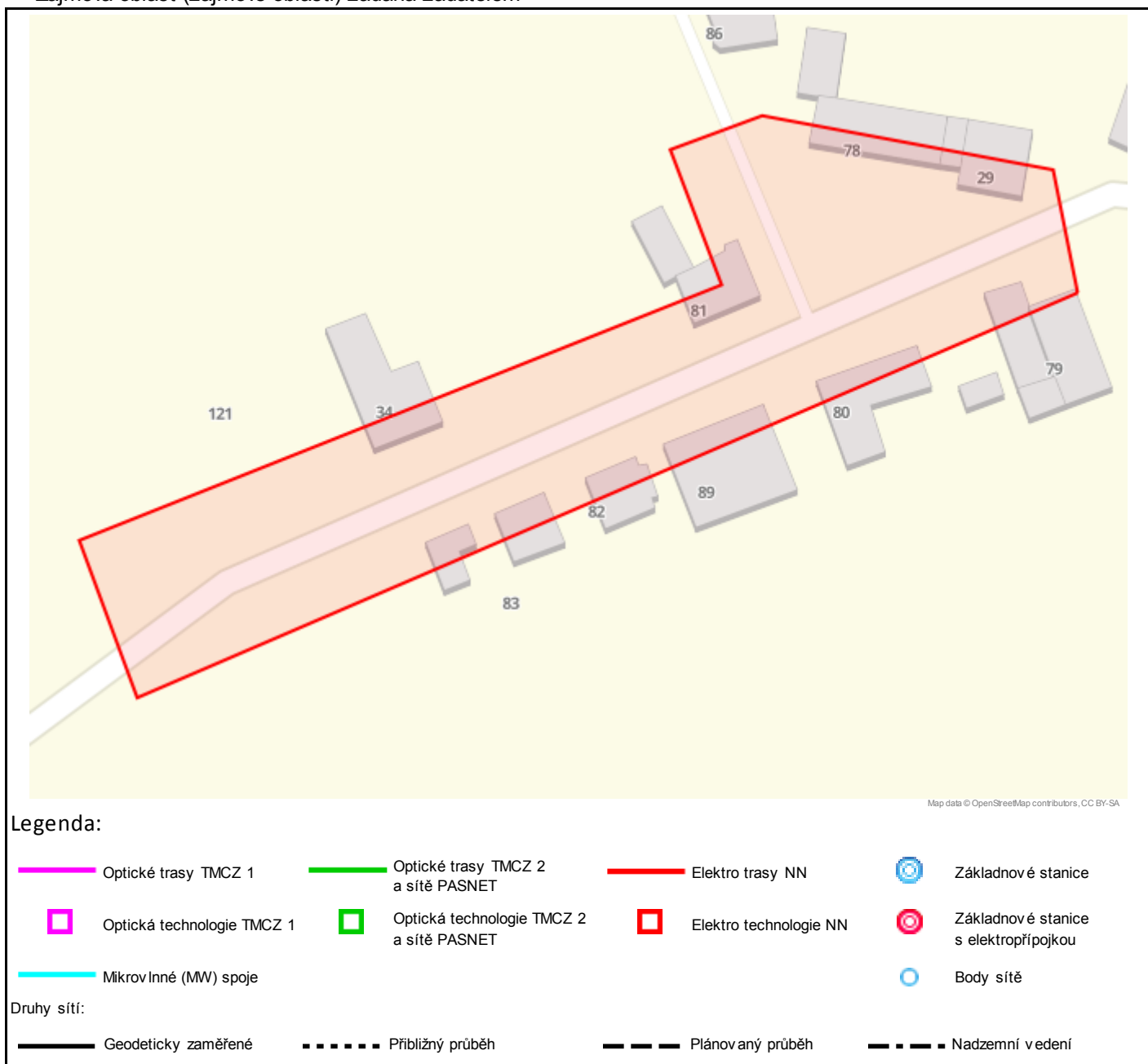
### Odeslání stanoviska

E-mail: **wayproject@wayproject.cz**

Příloha č. 2

## Situační plánek

Zájmová oblast (zájmové oblasti) zadaná žadatelem



Geometrie zájmové oblasti (zájmových oblastí) žádosti ve formátu WKT a souřadnicovém systému S-JTSK. Zkopírováním textu lze geometrii zobrazit v jakémkoli softwaru podporujícím formát WKT.

POLYGON((-681735.694985382 -1163446.10871459,-681888.583448526 -1163490.5586431,-681894.538187674 -1163465.21978821,-681790.51719238 -1163438.09391297,-681795.868854812 -1163416.30067393,-681781.028915158 -1163412.81663605,-681737.141030893 -1163426.69338987,-681735.694985382 -1163446.10871459))





Došlo dne 16.11.2021  
1540/21-K/Z-S-Še

10

**MĚSTO DAČICE**  
ODBOR SPRÁVY MAJETKU  
KRAJÍŘOVA 27, 380 13 DAČICE I

DS - D



dacivp21v009aa

WAY project s.r.o.  
Jarošovská č. p. 1126  
377 01 Jindřichův Hradec

IČO: 63906601

Váš dopis zn.:

Ze dne: 05.11.2021  
Naše čj.: DACI/25667/21/OSM  
Spis. značka: 45-2021/SKAD  
Vyřizuje: Daniel Škarda  
Telefon: 384401285  
E-mail: opravy@dacice.cz  
Datum: 08.11.2021  
Vypraveno dne:

**Vyjádření k existenci sítí technické infrastruktury k akci: Chodník Bílkov (845)**

Název akce: **Chodník Bílkov**  
Lokalita: k.ú. Bílkov, p.č. 483/41, 1269/10, 38/21  
Stavebník: Město Dačice, Krajířova 27/I, 380 01 Dačice

Na základě předložené žádosti konstatujeme, že město Dačice je v uvedeném zájmovém území vlastníkem podzemních vedení:

- **vodovodního a kanalizačního řadu:** vyjádření k vedení vodovodního a kanalizačního řadu vydá na základě žádosti provozovatel – ČEVAK a.s.
- **veřejné osvětlení:** vyjádření k vedení veřejného osvětlení vydá na základě žádosti provozovatel – Technické služby Dačice s.r.o.

Tento dokument **nenahrazuje vyjádření ke stavbě.**

S pozdravem

Ing. Hana Dvořáková  
vedoucí odboru

- 71 -  
**Město Dačice**  
Krajířova 27  
380 13 Dačice I  
DIČ: CZ00246476

Spojovatelka	ID DS	Elektronická adresa podatelny	Bankovní spojení	IČO / DIČ	Úřed. hodiny
384 401 211	sšebypd	e-podatelna@dacice.cz	ČS, a. s., Jindřichův Hradec č. ú. 0603143369/0800	00246476 CZ00246476	Po, St 8 <sup>00</sup> -17 <sup>00</sup> Pá 8 <sup>00</sup> -14 <sup>00</sup>







**Technické služby  
Dačice s.r.o.**

U Stadionu 50/V, 380 01 Dačice  
[www.tsdacice.cz](http://www.tsdacice.cz)

WAY project s.r.o.  
projektování dopravních staveb  
Jarošovská 1126/II  
377 02 Jindřichův Hradec

**Věc: Žádost o vyjádření k existenci podzemních vedení**  
**Stavba: „Chodník Bílkov “**

V uvedeném zájmovém území se nenachází v zemi zařízení v naší správě.

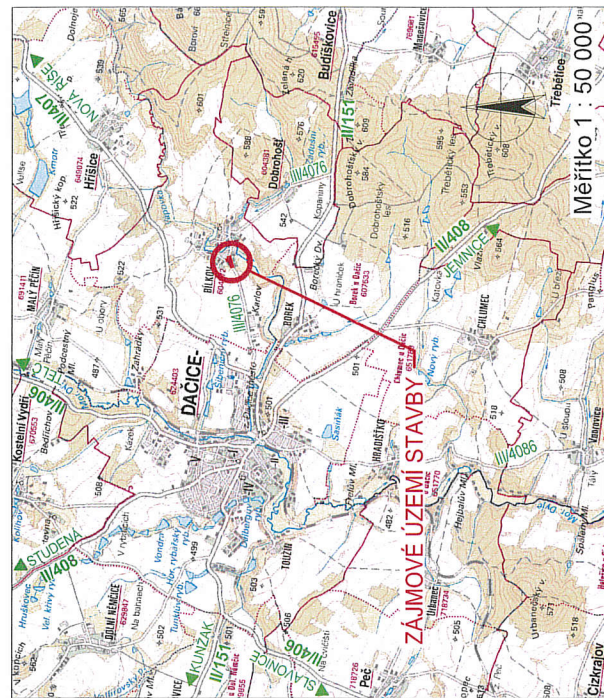
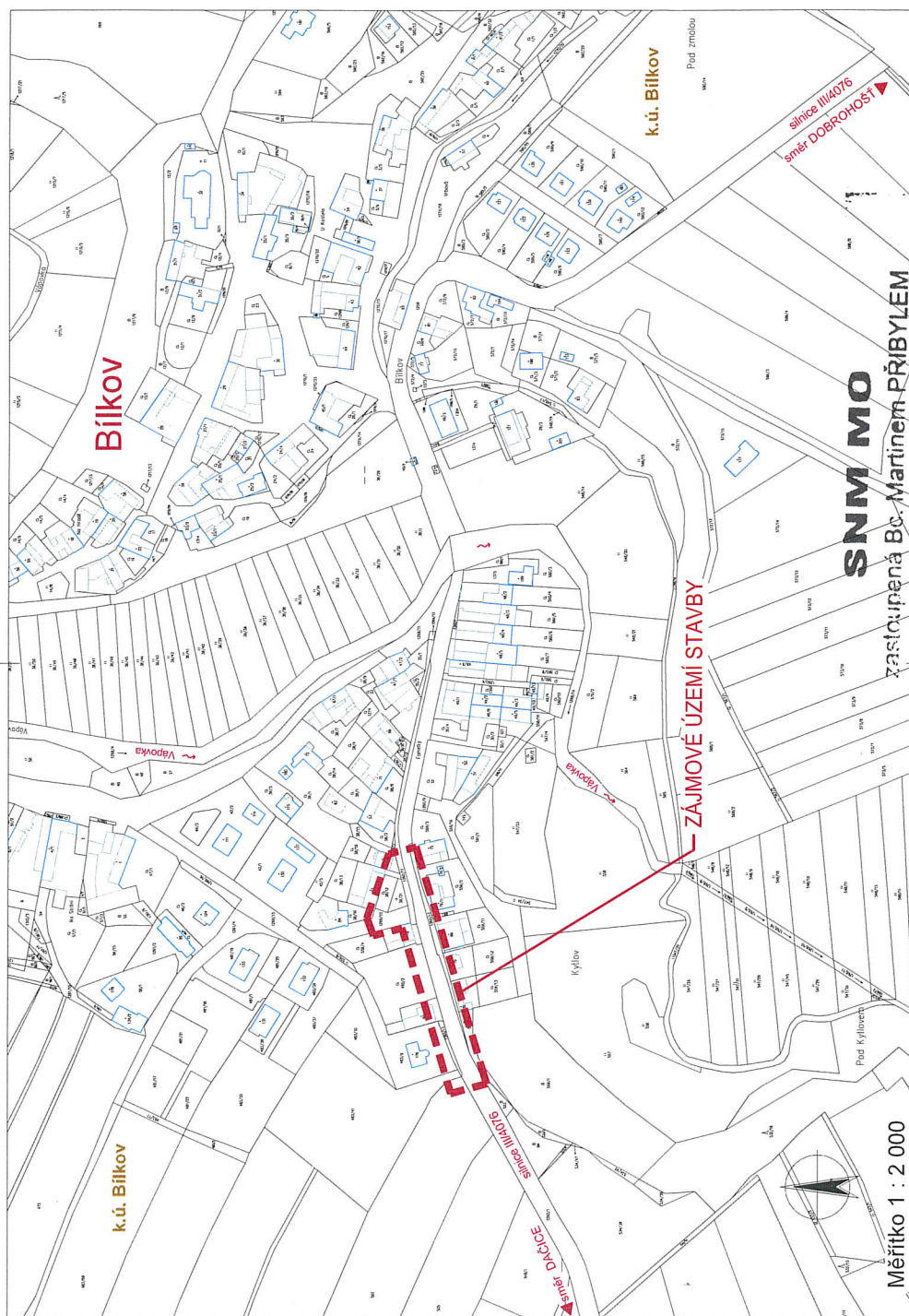
V Dačicích 10. 11. 2021

Zdeněk Riedling  
Technické služby Dačice s.r.o



DOŠLO 26. 11. 2021

1606/11-KZV-10



Změna	Číslo	Popis

<b>WAY project s. r. o.</b> Jindřichův Hradec, Jarošova 1126/II tel. 384 321 484, 384 327 505 email: wayproject@wayproject.cz		Zpracoval Vypracoval	
HP :	VP :	Zpracoval Vypracoval	
Projektant :	Kontrola :	Zpracoval Vypracoval	
Jana Pražová	Josef Šedivý	Zpracoval Vypracoval	
Stavebník :	Místo Dáčice	Zpracoval Vypracoval	
Obec :	Dáčice, místní část Bilkov	Zpracoval Vypracoval	
Stavba :	Dáčice, místní část Bilkov	Zpracoval Vypracoval	
Č. zakázky :	1120	Zpracoval Vypracoval	
Datum :	11/2021	Zpracoval Vypracoval	
Formát :	3 A4	Zpracoval Vypracoval	
Měřítko :	1 : 2 000	Zpracoval Vypracoval	
Stupeň :	DUSP	Zpracoval Vypracoval	
Průběh :	Číslo arch. :	Zpracoval Vypracoval	
Průběh :	Číslo přílohy :	Zpracoval Vypracoval	
Příloha k žádosti o zjištění sítě technické infrastruktury		28/21	

**Oddělení ochrany územních zájmů**  
 V zájmovém prostoru dle přiložené dokumentace neevduje  
 ODOUZ ČECHY inženýrské sítě nebo zařízení AČR.  
 Toto stanovisko platí po dobu jednoho roku,  
 ale není souhlasem pro potřeby územního řízení  
 nebo stavebního povolení.

Sp. zn.: 1606/11-KZV-10-002-28  
 dne: 15. 11. 2021



Quantcom, a.s.  
Křížíkova 237/36a  
186 00 Praha 8-Karlín  
IČ:28175492  
DIČ:CZ28175492  
Tel:226204111

WAY Project s.r.o.  
Jarošovská 1126/II  
Jindřichův Hradec  
377 01

Naše značka  
CR988632

Vyřizuje / Linka  
Kopřivová / 226204111

Vystaveno  
13.1.2022

**Věc : Vyjádření k dokumentaci pro všechny stupně projektové dokumentace**

**Název akce/stavby : Chodník Bílkov, Dačice, k.ú. Bílkov.**

Na základě Vaší žádosti Vám sdělujeme následující :

Ve Vámi vyznačeném prostoru stavby

**se v současné době nenachází v zemi žádné podzemní komunikační vedení**


ve vlastnictví a správě společnosti Quantcom, a.s.

K Vámi předloženému záměru nemáme námitek, souhlasíme s vydáním rozhodnutí ve všech stupních projektové dokumentace.

Platnost tohoto vyjádření je 1rok od jeho vydání.

Při změně rozsahu stavby je nutno požádat naši organizaci o nové vyjádření k existenci sítí elektronických komunikací.

S přátelským pozdravem

 **Quantcom**  
Quantcom, a.s.  
Křížíkova 36a/237, 186 00 Praha 8 - Karlín  
IČO: 28175492 DIČ: CZ28175492







# SPRÁVA A ÚDRŽBA SILNIC Jihočeského kraje

příspěvková organizace  
Nemanická 2133/10, PSČ 370 10 České Budějovice  
zapsaná v obchodním rejstříku, vedeném Krajským soudem v Českých Budějovicích  
odd.Pr., vložka 173, datum zápisu dne 1.7.2002

**závod Jindřichův Hradec**  
**Jarošovská 1126/II, 377 01 Jindřichův Hradec**

**WAY project s.r.o.**  
**projektování dopravních staveb**  
**Jarošovská 1126/II**  
**377 01 Jindřichův Hradec**

Váš dopis značky / ze dne  
1. 8. 2022

Naše značka  
SUS Jck 16472/2022

Vyřizuje / linka  
Kašpar/603 216 178

V Jindřichově Hradci  
10. 8. 2022

**Věc: „Chodník Bílkov“**  
**– vyjádření k PD pro stavební řízení (DUSP)**

*Jihočeský kraj zastoupený Správou a údržbou silnic Jihočeského kraje - závodem Jindřichův Hradec souhlasí s výše uvedenou stavbou, dle předložené PD za následujících podmínek:*

Předmětnou stavbou dojde k vybudování nového chodníku podél silnice III/4076 v k.ú. Bílkov. Chodník bude od vozovky oddělen novým betonovým obrubníkem. Nesmí dojít ke zúžení vozovky silnice III/4076.

Obrubníky chodníku požadujeme osadit s maximálním přípustným převýšením nad niveletu stávající vozovky dle ČSN tak, aby při dalších opravách vozovky mohlo dojít k případnému navýšení stávající nivelety vozovky a zároveň tak, aby boční stěna obrubníku přiléhala k novému živičnému krytu vozovky. Výše uvedenou stavbou nesmí dojít k narušení asfaltového krytu vozovky silnice III/4076. Spára mezi obrubníky a stávající komunikací bude zalita pružnou asfaltovou zálivkou.

Chybějící vozovkové vrstvy požadujeme doplnit až k obrubníkům ve skladbě od shora: ACO11+ 40 mm, ACL16+ - 60 mm, ACP16+ - 70 mm, šterkodrt' ŠD<sub>A</sub> min. 300 mm – provede se ve 2 vrstvách ŠD<sub>A</sub> po 150 mm, pod vrstvami šterkodrtí bude použit vhodný materiál pro hutnění, pracovní spára bude zalita pružnou asfaltovou zálivkou.

Zásahy do komunikace budou prováděny odbornou firmou disponující oprávněním pro tento druh stavebních prací.

Stavbou uvedeného chodníku dojde k trvalému záboru části pozemku p.č. KN 1260/1 v k.ú. Bílkov, který je ve vlastnictví Jihočeského kraje, proto je nutné, před vydáním stavebního povolení (příp. jiného rozhodnutí stavebního úřadu, na základě kterého je možno realizovat stavbu) zajistit si příslušné dispoziční právo k tomuto pozemku, např. smlouvou o právu provést stavbu.

K uzavření této smlouvy je nutné doložit informace o investorovi stavby, identifikační údaje a rozsah trvalého záboru pozemku.



Napojení chodníku a sjezdu na sil. III/4076 bude provedeno plynule, srážkové vody budou odvedeny mimo těleso silnice III/4076. Samotné napojení bude provedeno pomocí zaříznutí hrany vozovky a pracovní spára bude zalita pružnou asfaltovou zálivkou, příp. bude napojení provedeno zafrézováním.

Zhotovitel stavby požádá v dostatečném předstihu (min. 1 měsíc) před vlastním prováděním stavby u příslušného silničního správního úřadu, tj. MěÚ Dačice - odboru dopravy o povolení zvláštního užívání silnice III/4076 pro provádění stavebních prací. Pro účel vydání tohoto povolení bude vydáno naší organizací samostatné vyjádření (zvláštní užívání v zimním období povolujeme pouze výjimečně, dle aktuálních klimatických podmínek). Přílohou žádosti bude projektová dokumentace se zakreslením zásahu do silničního tělesa a pomocného silničního pozemku v rámci provádění stavby, technická zpráva, odpovědná osoba a termín provádění prací.

Po doručení pravomocného rozhodnutí příslušného silničního správního úřadu, bude se zhotovitelem stavby uzavřena smlouva o finanční náhradě za zvláštní užívání silničních pozemků. Dokud nebude finanční náhrada za zvláštní užívání zaplacená, nebude naší organizací předáno staveniště a na stavbě nesmí být započato.

Finanční náhrada za zvláštní užívání silničních pozemků v silnici III. třídy je (dle Pravidel pro nakládání s majetkem kraje) 3,-Kč/m<sup>2</sup>/den + DPH (aktuální v době fakturace). Pro obce je tato sazba poloviční. Při nedodržení termínu zvláštního užívání, bude tato částka násobena do 1 týdne koeficientem 1,25, do 2 týdnů koeficientem 1,5, do 1 měsíce koeficientem 1,75 a nad 1 měsíc koeficientem 2. Nejnižší částka za zvláštní užívání silničních pozemků určená k úhradě, je stanovena naší organizací ve výši 500,- Kč + DPH (aktuální v době fakturace), toto platí, pokud by finanční plnění, vypočtené dle příslušného sazebníku, bylo nižší. Všechny finanční náhrady za zvláštní užívání do 10.000,- Kč budou placeny hotově do pokladny SÚS JČK, závodu Jindřichův Hradec a náhrady nad 10.000,- Kč budou placeny na účet SÚS JČK České Budějovice.

V případě, že si výše uvedená stavba vyžádá úpravu či osazení dopravního značení, dopravního zařízení, nebo zlepšení rozhledových podmínek (*omezení rychlosti - nejvyšší dovolená rychlost, zrcadlo, odstranění dřevin, apod.*), budou tato opatření provedena na náklady investora stavby a veškeré nově osazené dopravní značení, umístěné u silnice III/4076, bude po dokončení stavby protokolárně předáno do naší správy.

Po dokončení stavby požadujeme předložit oddělovací GP (na vytýčení oddělovací hranice pozemku p.č. 1260/1 v k.ú. Bílkov požadujeme být prizváni) a následně narovnat vlastnické a užívatelské vztahy. Pozemek pod vozovkou silnice III/4076 bude majetkem Jihočeského kraje s právem hospodaření SÚS JČK a pozemek pod stavbou chodníku, bude majetkem Města Dačice.

Vyjádření je platné 2 roky od data jeho vydání.

Správa a údržba silnic Jihočeského kraje,  
závod JINDŘICHŮV HRADEC  
Jarošovská 1126/2, 377 01 J. Hradec  
IČO: 709 71 641

**Ing. Josef Tolkner**  
**ředitel závodu Jindřichův Hradec**

Příloha:

- situace

**Telefon**  
384321250

**ID datové schránky**  
cadk8eb

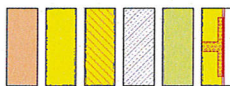
**E-mail**  
[sekretariat.jh@susjk.cz](mailto:sekretariat.jh@susjk.cz)

**IČ**  
70971641

**Bankovní spojení**  
KB České Budějovice

**Číslo účtu**  
51-8903440257/0100

# LEGENDA:



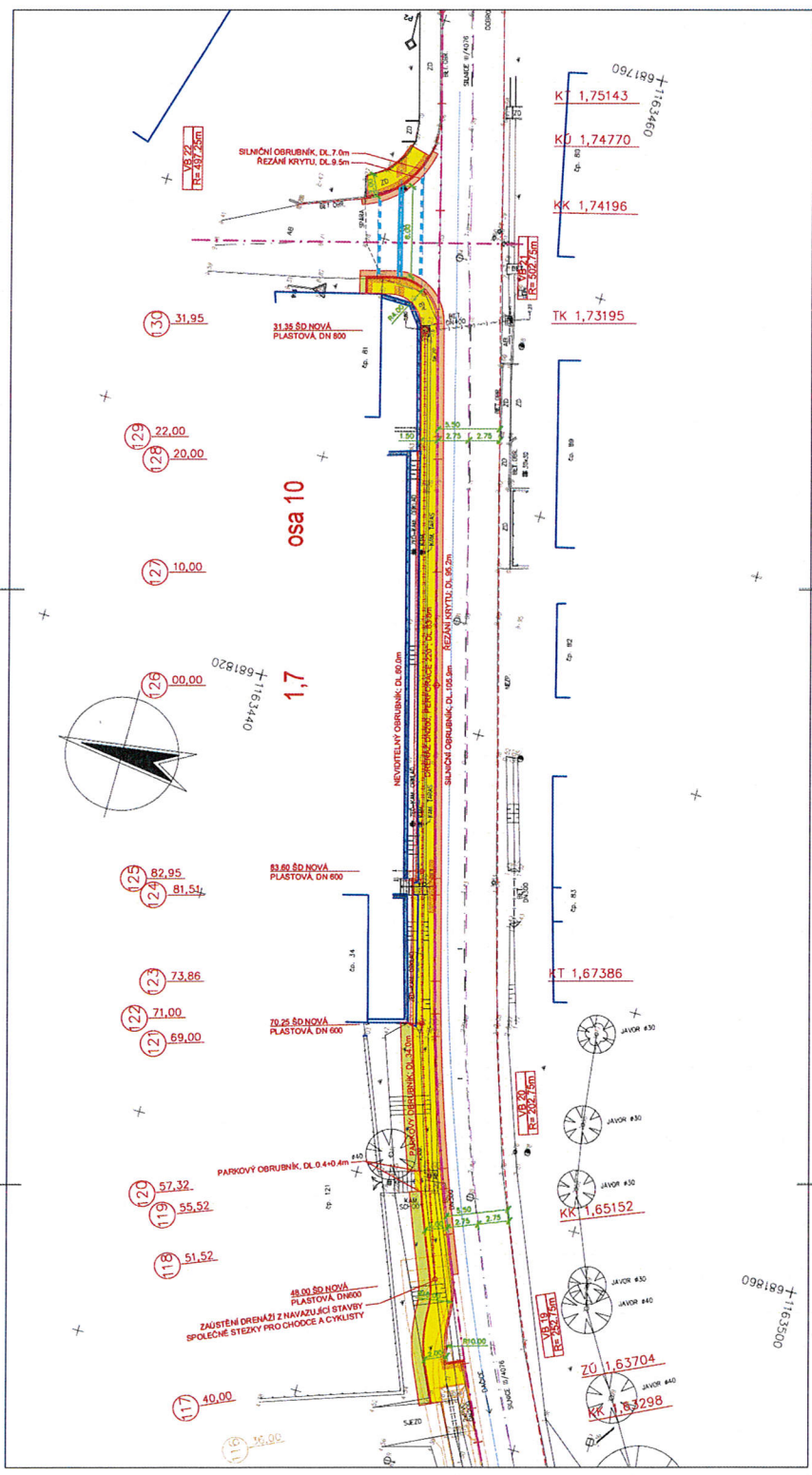
- POVRCHOVÁ ÚPRAVA VOZIDLOVÝCH A PARKOVACÍCH STÁNÍ
- CHODNÍKY – ZÁMKOVÁ DLAŽBA
- CHODNÍKY – DODLAŽENÍ Z VÝZKUSNÉHO MATERIÁLU
- CHODNÍKY – DOBETONÁVA
- TERÉNNÍ ÚPRAVA
- SNÍŽENÝ OBRUBNÍK S VARNÝM, SIGNÁLNÍM PÁSEM
- NOVÁ ULIČNÍ VPUST



## PRACOVNÍ KOPIE !

Číslo	Výslo
Záměr	
SO 101	

WAP project s. r. o. Jindřichův Hradec, Jarošovská 1126/II tel: 384 321 434, 384 327 505 email: waproject@waproject.cz	VP:	VP:	Zodp. projektant:	Ing. Lubomír Hrom
	Projektant:	Komplexní:	Stavba:	Chodník Bilkov
	Ing. Antonín Hrom	Josef Šedivý	Č. zářezky:	1120
	Stavba:	Město Dačice	Datum:	07/2022
	Čec:	Dačice, město Jistě Bilkov	Formát:	4 A4
	Stavba:		Mřížka:	1:250
	Průřez:		Signál:	DUSP, PDPS
			Číslo akce:	Číslo přílohy
			28/21	D.1.1.2 a



*Časová úprava se stavbou.*

Spřava a údržba silnic Jihočeského kraje

Závod JINDŘICHŮV HRADEC

Jarošovská 1126/2, 377 01 J. Hradec

IČO: 709 71 641



*10.8.2022*